



Der besondere Genuss

Sortiments
liste

SFC

Gültig ab:
15.05.2025



NEU



Willkommen Daheim

wo es am Besten schmeckt



Überblick Sortiment

Willkommen

| | |
|------------------------------------|---------|
| Über uns | 4-5 |
| Frisches Geflügel / Rind / & Co. | 6-9 |
| Frische Kartoffeln | 10 |
| Frische Salate | 11-14 |
| Suppeneinlagen | 15-16 |
| Schwein - Roh & Paniert | 17-20 |
| Rind | 21 |
| Pute - Roh & Paniert | 22-26 |
| Hähnchen Paniert | 27-33 |
| Hähnchen Roh / Gegart | 34-40 |
| Gänse & Enten | 41-43 |
| Lamm | 44-45 |
| Fleischprodukte - Wild & Kaninchen | 46-47 |
| Fleischlose Gerichte | 48-50 |
| Fisch | 51-59 |
| Garnelen und Meeresfrüchte | 60-64 |
| Kartoffel Spezialitäten | 65-70 |
| Herzhafte Knödel | 71-72 |
| Süße Knödel | 73-74 |
| Eis | 75-76 |
| Kuchen | 77-78 |
| Gebäck und Süßwaren | 79-84 |
| Strudel | 85-86 |
| Obst und Früchte | 87-90 |
| Gemüse & Pilze /Gemüse paniert | 91-102 |
| Kräuter | 103-104 |
| Zubehör | 105 |
| AGB / Lieferbedingungen / Notizen | 106-107 |

UNSERE 3 STÄRKEN

Seit der Gründung im Jahr 1983 als Pommes Frites Produktion hat sich einiges verändert. Heute produzieren wir am Standort in Gaspoltshofen köstliche panierte Produkte. Neben der Produktion handeln wir auch mit Waren aus aller Welt, welche wir in unseren eigenen Tiefkühlhäusern lagern. Ausgeliefert werden unsere Köstlichkeiten primär durch unseren eigenen Fuhrpark.



PRODUKTION

Am Standort in Gaspoltshofen produzieren wir seit unserer Firmengründung verschiedenste Köstlichkeiten. So können wir am besten auf Kundenwünsche eingehen und diese rasch umsetzen, als auch sicherstellen, dass unsere qualitativen Anforderungen erfüllt werden.



GROSSHANDEL

Neben unseren selbst produzierten Köstlichkeiten, handeln wir mit einem breiten Sortiment an frischen und tiefgekühlten Lebensmitteln. So haben wir die Pommes zum Schnitzel, oder das Eis für das Dessert. Gerne beschaffen wir Ihnen auch Delikatessen aus aller Welt.



LAGERUNG & LOGISTIK

Durch unser großes Tiefkühlager und unseren eigenen Fuhrpark (10 LKWs) können wir für Sie auch Ware einlagern oder fahren. Für mehr Informationen berät Sie unser Team gerne.

Unsere Angebote gelten solange der Vorrat reicht, unsere Lieferanten die Lieferverpflichtungen einhalten und bis zur Erstellung der nächsten Preisliste. Höhere Gewalt befreit von Lieferverpflichtung. Unsere Offerte sind freibleibend.



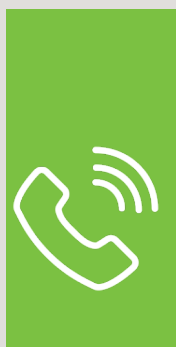
Preisstellung: Netto, exkl. 10% MwSt.

Lieferung: Frei Haus Österreich bei Palettenabnahme, auch sortiert. Bitte beachten Sie, dass bei einer Lieferung **unter 500kg** eine Zustellgebühr von **60 EURO** verrechnet wird.

Preisreklamationen werden nur innerhalb von 14 Tagen anerkannt!

EAN -Nummern können sich durch Lieferantenwechsel ändern.

Druck- und Satzfehler sowie Preisänderungen vorbehalten!



Wir sind für Sie da

ÖFFNUNGSZEITEN

Montag bis Donnerstag 7:00-12:00 und 12:30-17:00

Freitag 7:00-14:00



Ingrid Schöppl-Stritzinger
Geschäftsführung

Tel.: +43 / 7735 6606 11
Mobil: +43 / 676 356 7000
Mail: iss@stritzinger.at



Karin Silber
Prokuristin / Verkauf / Einkauf

Tel.: +43 / 7735 6606 15
Mobil: +43 / 676 356 7002
Mail: karin.silber@stritzinger.at



Verkauf Tiefkühlsortiment
Vertriebsinnendienst

Tel.: +43 / 7735 6606 16
Mail: office@stritzinger.at

Verkauf Frischesortiment
Vertriebsinnendienst

Tel.: +43 / 7735 6606 15
Mail: karin.silber@stritzinger.at



Sie fragen sich wann Ihre Lieferung kommt?

Tel.: +43 / 7735 6606 31
Mail: dispo@stritzinger.at

FRISCHE +2°C

Geflügel/Rind/& Co.

- ▶ Geliefert in E2 Kisten od. Kartons
- ▶ Beste Preise
- ▶ Hohe Flexibilität
- ▶ Rasche Lieferung

**Bitte beachten Sie, dass für
frische Produkte eine
Vorbestellung notwendig ist!**

Hähnchenfilet - frisch

Auf Vorbestellung

| Art. Nr. | H17/1803 | H17/1807 | H17/1881 | H17/2259 | H17/3780 | H17/4199 |
|-----------------------|-----------------|-----------------|--------------|-----------------|--------------|--------------|
| Kalibrierung | 120-150 g | 150-180 g | 150-180 g | 180-220 g | unkalibriert | unkalibriert |
| Packungsinhalt | 2 kg | 2 kg | 2 kg | 2 kg | 2 kg | 1 kg |
| Verkaufseinheit (VE) | 6 x 2 kg im Ktn | 6 x 2 kg im Ktn | per kg in E2 | 5 x 2 kg im Ktn | per kg in E2 | 10 x 1 kg |
| VE pro Lage / Palette | 4 / 40 | 4 / 40 | 4 / 40 | 4 / 40 | 4 / 40 | 4 / 40 |
| Preis | | | | | | |



Hähnchenkeulen - frisch

Auf Vorbestellung

| Art. Nr. | H17/2708 |
|-----------------------|----------------------|
| Kalibrierung | 250 g |
| Packungsinhalt | 2,5 kg |
| Verkaufseinheit (VE) | 4 x 2,5 kg im Karton |
| VE pro Lage / Palette | 4 / 40 |
| Preis | |



Frisches Geflügel / Rind / Co.

Grillhendl - frisch

Auf Vorbestellung

| | |
|-----------------------|-----------------------|
| Art. Nr. | H17/4111 |
| Kalibrierung | 1100 g |
| Packungsinhalt | 1100 g |
| Verkaufseinheit (VE) | 10 x 1100 g im Karton |
| VE pro Lage / Palette | 4 / 30 |
| Preis | |



Putenbrust - frisch - männlich

Auf Vorbestellung

| | | |
|-----------------------|---------------------|--------------------------|
| Art. Nr. | H16/9001 | H16/9002 |
| Kalibrierung | ca. 2 kg | ca. 2 kg |
| Packungsinhalt | 15 kg | per kg in E2 / oder lose |
| Verkaufseinheit (VE) | 1 x 15 kg im Karton | 20 kg |
| VE pro Lage / Palette | 4 / 50 | 4 / 40 |
| Preis | | |



Putenbrust - frisch - weiblich

Auf Vorbestellung

| | | |
|-----------------------|---------------------|---|
| Art. Nr. | H16/9003 | H16/1332 |
| Kalibrierung | unkalibriert | unkalibriert |
| Packungsinhalt | 15 kg | per kg in E2 oder im großvac. / oder lose |
| Verkaufseinheit (VE) | 1 x 15 kg im Karton | 20 kg |
| VE pro Lage / Palette | 4 / 50 | 4 / 40 |
| Preis | | |



Putenoberkeulenfleisch - frisch - o. H., o. Knochen - Männlich

Auf Vorbestellung

| | |
|-----------------------|--------------------------------|
| Art. Nr. | H16/1836 |
| Kalibrierung | unkalibriert |
| Packungsinhalt | 15 kg |
| Verkaufseinheit (VE) | 1 x 15 kg im Karton oder in E2 |
| VE pro Lage / Palette | 4 / 40 |
| Preis | |



Frisches Geflügel / Rind / Co.

Putenoberkeulenfleisch - frisch - m. H., o. Knochen - Weiblich**Auf Vorbestellung**

| | |
|-----------------------|--------------------------------|
| Art. Nr. | H16/1835 |
| Kalibrierung | unkalibriert |
| Packungsinhalt | 15 kg |
| Verkaufseinheit (VE) | 1 x 15 kg im Karton oder in E2 |
| VE pro Lage / Palette | 4 / 50 |
| Preis | |

**Putenbrustschnitzel Natur - frisch****Auf Vorbestellung**

| | | | | |
|-----------------------|-------------------|----------|----------|----------|
| Art. Nr. | H16/4068 | H16/4001 | H16/1942 | H16/4025 |
| Kalibrierung | 90-120 g | 120 g | 160 g | 180 g |
| Packungsinhalt | 9 Stück / Beutel | 10 | 10 | 10 |
| Verkaufseinheit (VE) | 7 Beutel / Karton | 12 kg | 16 kg | 18 kg |
| VE pro Lage / Palette | 4 / 50 | 4 / 50 | 4 / 50 | 4 / 50 |
| Preis | | | | |

**Enten grillfertig - frisch****Auf Vorbestellung**

| | |
|-----------------------|--------------------|
| Art. Nr. | H18/1800 |
| Kalibrierung | per kg |
| Packungsinhalt | 2 kg - 2,60 kg |
| Verkaufseinheit (VE) | 6 x 2 kg im Karton |
| VE pro Lage / Palette | 4 / 50 |
| Preis | |

**Entenbrust mit Haut - frisch****Auf Vorbestellung!**

| | |
|-----------------------|--|
| Art. Nr. | H18/2043 |
| Kalibrierung | 180-200 g, 200-220 g, 220-240 g, 240-260 g |
| Packungsinhalt | 5 kg |
| Verkaufseinheit (VE) | 2 Stück / Packung |
| VE pro Lage / Palette | 4 / 50 |
| Preis | |



Frishes Geflügel / Rind / Co.

Schweinefilet - frisch

Auf Vorbestellung

| | |
|-----------------------|--------------|
| Art. Nr. | H22/2129 |
| Kalibrierung | unkalibriert |
| Packungsinhalt | ca. 1,5 kg |
| Verkaufseinheit (VE) | ca. 10 kg |
| VE pro Lage / Palette | 4 / 50 |
| Preis | |



Grammeln - frisch

Auf Vorbestellung

| | | |
|-----------------------|-------------------|-------------------|
| Art. Nr. | H22/3786 | H22/3785 |
| Information | gewürzt | natur |
| Packungsinhalt | 12 x 400 g Becher | 12 x 400 g Becher |
| Verkaufseinheit (VE) | 4,8 kg | 4,8 kg |
| VE pro Lage / Palette | 4 / 50 | 4 / 50 |
| Preis | | |



Baguette - frisch

Auf Vorbestellung

| | | |
|-----------------------|-----------------|---------------|
| Art. Nr. | H25/3763 | H25/3764 |
| Sorte | Knoblauchbutter | Kräuterbutter |
| Packungsinhalt | 9 x 175 g | 9 x 175 g |
| Verkaufseinheit (VE) | 1,575 kg | 1,575 kg |
| VE pro Lage / Palette | 4 / 50 | 4 / 50 |
| Preis | | |



Frische Kartoffeln



Delikatess- Garkartoffeln

Auf Vorbestellung

| | |
|-----------------------|----------|
| Art. Nr. | E12/4352 |
| Packungsinhalt | 3 kg |
| Verkaufseinheit (VE) | 4 x 3 kg |
| VE pro Lage / Palette | 8 / 40 |
| Preis | |

SENSATION !
Ungekühlt lagerbar
ab Produktion bis zu 140 Tage



NEU

Kartoffelscheiben - gegart

Auf Vorbestellung

| | |
|-----------------------|----------|
| Art. Nr. | E12/4349 |
| Packungsinhalt | 3 kg |
| Verkaufseinheit (VE) | 4 x 3 kg |
| VE pro Lage / Palette | 8 / 40 |
| Preis | |

SENSATION !
Ungekühlt lagerbar
ab Produktion bis zu 140 Tage



NEU

Bratkartoffeln, gegart, mit Zwiebeln und Speck

Auf Vorbestellung

| | |
|-----------------------|----------|
| Art. Nr. | E12/4354 |
| Packungsinhalt | 3 kg |
| Verkaufseinheit (VE) | 4 x 3 kg |
| VE pro Lage / Palette | 8 / 40 |
| Preis | |

SENSATION !
Ungekühlt lagerbar
ab Produktion bis zu 140 Tage



NEU

FrISChe Salate

FRISCHE SALATE

► Produziert in Österreich

Kartoffelsalat Klassik

Auf Vorbestellung

| | | |
|----------------|----------|----------|
| Art. Nr. | H13/4098 | H13/4097 |
| Packungsinhalt | 5 Liter | 10 Liter |
| Preis | | |



Machland Sauerkraut

Auf Vorbestellung

| | |
|----------------|----------|
| Art. Nr. | H13/4105 |
| Packungsinhalt | 9700 g |
| Preis | |



Karottensalat Streifen

Auf Vorbestellung

| | |
|----------------|----------|
| Art. Nr. | H13/4099 |
| Packungsinhalt | 10 Liter |
| Preis | |



Mexikanischer Bohnensalat

Auf Vorbestellung

| | |
|----------------|----------|
| Art. Nr. | H13/4100 |
| Packungsinhalt | 5 Liter |
| Preis | |



FrISChe Salate

Weisskrautsalat

Auf Vorbestellung

| | |
|----------------|----------|
| Art. Nr. | H13/4101 |
| Packungsinhalt | 10 Liter |
| Preis | |



Mais Paprika Salat

Auf Vorbestellung

| | |
|----------------|----------|
| Art. Nr. | H13/4102 |
| Packungsinhalt | 10 Liter |
| Preis | |



Rote Rüben Salat Streifen

Auf Vorbestellung

| | |
|----------------|----------|
| Art. Nr. | H13/4103 |
| Packungsinhalt | 10 Liter |
| Preis | |



Sellerie Salat

Auf Vorbestellung

| | |
|----------------|----------|
| Art. Nr. | H13/4104 |
| Packungsinhalt | 5 Liter |
| Preis | |



Käferbohnenalat

Auf Vorbestellung

| | |
|----------------|----------|
| Art. Nr. | H13/4293 |
| Packungsinhalt | 5 Liter |
| Preis | |



FrISChe Salate

Schwarzwurzelsalat

Auf Vorbestellung

| | |
|----------------|----------|
| Art. Nr. | H13/4296 |
| Packungsinhalt | 5 Liter |
| Preis | |



Cole Slaw Salat

Auf Vorbestellung

| | |
|----------------|----------|
| Art. Nr. | H13/4297 |
| Packungsinhalt | 5 Liter |
| Preis | |



Fisolensalat

Auf Vorbestellung

| | | |
|----------------|----------|----------|
| Art. Nr. | H13/4294 | H13/4295 |
| Packungsinhalt | 5 Liter | 10 Liter |
| Preis | | |



Rahm-Gurkensalat

Auf Vorbestellung

| | |
|----------------|----------|
| Art. Nr. | H13/4301 |
| Packungsinhalt | 5 Liter |
| Preis | |



Krautsalat

Auf Vorbestellung

| | | |
|----------------|----------|-----------|
| Art. Nr. | H13/4327 | H13/4326 |
| Info | | Mit Speck |
| Packungsinhalt | 5 Liter | 5 Liter |
| Preis | | |



FrISCHE Salate



Weißkrautsalat pikant- mit grünem Paprika

Auf Vorbestellung

| | |
|----------------|----------|
| Art. Nr. | H13/4397 |
| Packungsinhalt | 5 kg |
| Preis | |



Farmersalat- Weißkohl, Karotten, Sellerie, Ananas

Auf Vorbestellung

| | |
|----------------|----------|
| Art. Nr. | H13/4373 |
| Packungsinhalt | 5 kg |
| Preis | |



Karibischer Rohkostsalat- Weißkohl, Maiskörner, Paprika **Auf Vorbestellung**

| | |
|----------------|----------|
| Art. Nr. | H13/4374 |
| Packungsinhalt | 3 kg |
| Preis | |



Suppen Einlagen


Leberknödel

| | |
|-----------------------|---------------------|
| Art. Nr. | H11/3797 |
| Kalibrierung | 50 g |
| Packungsinhalt | 1 kg mit 20 Stück |
| Verkaufseinheit (VE) | 10 x 1 kg im Karton |
| VE pro Lage / Palette | 8 / 56 |
| Preis | |


Kaspressknödel - NEU

| | |
|-----------------------|--------------|
| Art. Nr. | H25/4342 |
| Kalibrierung | 40g |
| Packungsinhalt | 20 x 40 g |
| Verkaufseinheit (VE) | 6x 20 x 40 g |
| VE pro Lage / Palette | 12 / 96 |
| Preis | |


Bröselknödel- NEU

| | |
|-----------------------|--------------|
| Art. Nr. | H25/4344 |
| Kalibrierung | 40g |
| Packungsinhalt | 20 x 40 g |
| Verkaufseinheit (VE) | 4x 20 x 40 g |
| VE pro Lage / Palette | 11 / 99 |
| Preis | |



Suppen Einlagen

Griessnockerl

| | |
|-----------------------|---------------------|
| Art. Nr. | H25/1333 |
| Kalibrierung | 1 Stück ca. 33 g |
| Packungsinhalt | 1 kg |
| Verkaufseinheit (VE) | 10 x 1 kg im Karton |
| VE pro Lage / Palette | 8 / 56 |
| Preis | |

**Grießtaler, gebraten - NEU**

| | |
|-----------------------|------------------|
| Art. Nr. | H25/4343 |
| Kalibrierung | 15 g |
| Packungsinhalt | 167 Stück á 15 g |
| Verkaufseinheit (VE) | 2,5 kg |
| VE pro Lage / Palette | |
| Preis | |

**Frittaten mit Schnittlauch**

| | |
|-----------------------|----------------------|
| Art. Nr. | H25/1348 |
| Packungsinhalt | 500 g |
| Verkaufseinheit (VE) | 10 x 500 g im Karton |
| VE pro Lage / Palette | 9 / 63 |
| Preis | |



Schwein

SCHWEIN

- ▶ Wiener Panade
- ▶ Souffliert wie daheim
- ▶ Echtes Vollei
- ▶ Fertig in bis zu 5 Minuten

Bauern Cordon Bleu - gefüllt mit Speck und Gouda - ROH

| Art. Nr. | E22/4091 | E22/4090 | E22/3828 |
|-----------------------|----------------|----------------|------------------|
| Kalibrierung | 230-250 g | 280 g | 280 g |
| Packungsinhalt | 3 kg | 3 kg | 7,5 kg |
| Verkaufseinheit (VE) | 3 kg im Karton | 3 kg im Karton | 7,5 kg im Karton |
| VE pro Lage / Palette | 12 / 120 | 12 / 120 | 8 / 56 |
| Preis | | | |



Schwein

Schweine Cordon Bleu paniert PREMIUM im Beutel - ROH

| | |
|-----------------------|--------------------|
| Art. Nr. | E22/3818 |
| Packungsinhalt | 680 g |
| Verkaufseinheit (VE) | 12 Beutel / Karton |
| VE pro Lage / Palette | 6 / 42 |
| Preis | |



Schweine Cordon Bleu paniert PREMIUM im Gastro Karton - ROH

Gefüllt mit bestem Schinken und perfekt schmelzendem Käse, ist jedes unserer Cordon Bleus ein Hochgenuss mit bleibenden Eindruck.



| Art. Nr. | Kalibrierung | Packungsinhalt | Verkaufseinheit (VE) | VE pro Lage / Palette | Preis |
|----------|--------------|----------------|----------------------|-----------------------|-------|
| E22/3676 | 140 g | 3 kg | 3 kg | 12 / 120 | |
| E22/2000 | 160 g | 3 kg | 3 kg | 12 / 120 | |
| E22/2649 | 180 g | 3 kg | 3 kg | 12 / 120 | |
| E22/2141 | 200 g | 3 kg | 3 kg | 12 / 120 | |
| E22/2607 | 220 g | 3 kg | 3 kg | 12 / 120 | |
| E22/2435 | 240 g | 3 kg | 3 kg | 12 / 120 | |
| E22/2214 | 260 g | 3 kg | 3 kg | 12 / 120 | |

Schweineschnitzel paniert PREMIUM im Beutel - ROH

| | |
|-----------------------|--------------------|
| Art. Nr. | E22/3420 |
| Packungsinhalt | 750 g |
| Verkaufseinheit (VE) | 12 Beutel / Karton |
| VE pro Lage / Palette | 6 / 42 |
| Preis | |



Schwein

Schweineschnitzel paniert PREMIUM - ROH

Empfehlung: Nehmen Sie unsere rohen Schnitzel tiefgekühlt aus der Verpackung und geben diese direkt in die Fritteuse oder Pfanne - so souffliert die Panade am Besten und es schmeckt wie daheim.



| Art. Nr. | Kalibrierung | Packungsinhalt | Verkaufseinheit (VE) | VE pro Lage / Palette | Preis |
|----------|--------------|----------------|----------------------|-----------------------|-------|
| E22/2173 | 80 g | 3 kg | 3 kg | 12 / 120 | |
| E22/2136 | 100 g | 3 kg | 3 kg | 12 / 120 | |
| E22/2163 | 120 g | 3 kg | 3 kg | 12 / 120 | |
| E22/2138 | 140 g | 3 kg | 3 kg | 12 / 120 | |
| E22/2347 | 160 g | 3,2 kg | 3,2 kg | 12 / 120 | |
| E22/2139 | 160 g | 3 kg | 3 kg | 12 / 120 | |
| E22/1000 | 180 g | 3,24 kg | 3,24 kg | 12 / 120 | |
| E22/2140 | 200 g | 3 kg | 3 kg | 12 / 120 | |
| E22/1001 | 220 g | 3,52 kg | 3,52 kg | 12 / 120 | |
| E22/2144 | 240 g | 3,36 kg | 3,36 kg | 12 / 120 | |
| E22/2369 | 250 g | 3 kg | 3 kg | 12 / 120 | |
| E22/2360 | 280 g | 3 kg | 3 kg | 12 / 120 | |
| E22/2341 | 300 g | 3 kg | 3 kg | 12 / 120 | |

Fleischherkunft AT möglich, auf Vorbestellung mindestens 10 Tage

Schweineschnitzel paniert PREMIUM - VORGEGART

| Art. Nr. | Kalibrierung | Packungsinhalt | Verkaufseinheit (VE) | VE pro Lage / Palette | Preis |
|----------|--------------|----------------|----------------------|-----------------------|-------|
| E22/2773 | 120 g | 3 kg | 3 kg | 12 / 120 | |
| E22/4315 | 140 g | 3 kg | 3 kg | 12 / 120 | |
| E22/2856 | 160 g | 3 kg | 3 kg | 12 / 120 | |
| E22/2745 | 180 g | 3 kg | 3 kg | 12 / 120 | |
| E22/3028 | 200 g | 3 kg | 3 kg | 12 / 120 | |
| E22/4023 | 240 g | 3 kg | 3 kg | 12 / 120 | |
| E22/4038 | 280 g | 3 kg | 3 kg | 12 / 120 | |



Schwein

Schweinefilet (Lungenbraten) mit Kopf, ohne Kette vac.

| | |
|-----------------------|------------|
| Art. Nr. | H22/2753 |
| Information | im Ganzen |
| Packungsinhalt | 5 kg |
| Verkaufseinheit (VE) | 5 kg |
| VE pro Lage / Palette | 120 Karton |
| Preis | |

**Spareribs vom Schwein**

| | | |
|-----------------------|----------------------|----------------------------------|
| Art. Nr. | H22/3118 | H22/4208 begrenzte Menge |
| Infos | Herkunft Deutschland | Herkunft Ungarn, gerader Schnitt |
| Packungsinhalt | 10 kg | 10 kg |
| Verkaufseinheit (VE) | 1 x 10 kg | 1 x 10 kg |
| VE pro Lage / Palette | 8 / 64 | 9 / 63 |
| Preis | | |

**Berner Würstel**

| | |
|-----------------------|--------------------|
| Art. Nr. | H24/3928 |
| Kalibrierung | 10 Stück / Pkg |
| Packungsinhalt | 1 kg |
| Verkaufseinheit (VE) | 5 x 1 kg im Karton |
| VE pro Lage / Palette | 3 / 80 |
| Preis | |

**Fleischlaibchen vom Schwein**

| | |
|-----------------------|---------------------|
| Art. Nr. | H24/3920 |
| Kalibrierung | 160 g |
| Packungsinhalt | 5 Stück á 160 g |
| Verkaufseinheit (VE) | 6 x 5 Stück (4,8kg) |
| VE pro Lage / Palette | 7 / 13 |
| Preis | |



Schwein / Rind

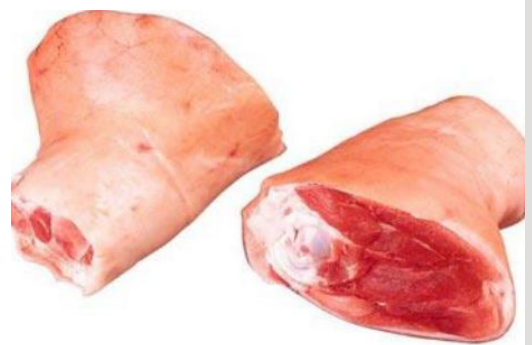
Vlieshaxe

| | |
|-----------------------|--------------------|
| Art. Nr. | H22/4396 |
| Kalibrierung | ca. 0,8 kg / Stück |
| Packungsinhalt | per kg |
| Verkaufseinheit (VE) | 12 Stk / E2 Kiste |
| VE pro Lage / Palette | |
| Preis | |



Hintere Stelze vom Schwein - ohne Fuß

| | |
|-----------------------|--------------------|
| Art. Nr. | H22/4395 |
| Kalibrierung | ca. 1,3 kg / Stück |
| Packungsinhalt | per kg |
| Verkaufseinheit (VE) | 20 Stk / Karton |
| VE pro Lage / Palette | 36 KTN / Pal |
| Preis | |



Hamburger gewürzt

| Art. Nr. | H24/2812 | H24/2825 |
|-----------------------|----------|----------|
| Größen | 180 g | 100 g |
| Packungsinhalt | 5 kg | 5 kg |
| Verkaufseinheit (VE) | 1 x 5 kg | 1 x 5 kg |
| VE pro Lage / Palette | 8 / 96 | 8 / 96 |
| Preis | | |



Pute



PUTE
ROH & PANIERT

Puten Cordon Bleu aus Naturfilet vorgebacken und gegart mit Putenschinken

| | | | | |
|-----------------------|----------------|----------------|----------------|----------------|
| Art. Nr. | H16/2497 | E16/5937 | H16/1756 | H16/2329 |
| Kalibrierung | 140-160 g | 180-200 g | 220-240 g | 240-260 g |
| Packungsinhalt | 3 kg | 3 kg | 3 kg | 3 kg |
| Verkaufseinheit (VE) | 3 kg im Karton | 3 kg im Karton | 3 kg im Karton | 3 kg im Karton |
| VE pro Lage / Palette | 13 / 156 | 13 / 156 | 13 / 156 | 13 / 156 |
| Preis | | | | |



Puten Cordon Bleu aus Formfleisch, vorgebacken und gegart

| | |
|-----------------------|---------------------|
| Art. Nr. | H16/5940 |
| Kalibrierung | unkalibriert |
| Packungsinhalt | 1 kg |
| Verkaufseinheit (VE) | 10 x 1 kg im Karton |
| VE pro Lage / Palette | 4 / 52 |
| Preis | |



Pute

Putenfilet paniert roh, PREMIUM im Karton - aus Eigenproduktion



| Art. Nr. | E16/3673 | E16/3656 | E16/3657 | E16/3658 | E16/3659 | E16/3660 | E16/3661 | E16/3662 | E16/3663 | E16/3664 | E16/3665 | E16/3666 | E16/3675 |
|-----------------------|----------------|----------------|----------------|----------------|----------------|----------------|----------------|----------------|----------------|----------------|----------------|----------------|----------------|
| Kalibrierung | 80 g | 100 g | 120 g | 140 g | 160 g | 180 g | 200 g | 220 g | 240 g | 250 g | 260 g | 280 g | 300 g |
| Packungsinhalt | 3 kg | 3 kg | 3 kg | 3 kg | 3 kg | 3 kg | 3 kg | 3 kg | 3 kg | 3 kg | 3 kg | 3 kg | 3 kg |
| Verkaufseinheit (VE) | 3 kg im Karton | 3 kg im Karton | 3 kg im Karton | 3 kg im Karton | 3 kg im Karton | 3 kg im Karton | 3 kg im Karton | 3 kg im Karton | 3 kg im Karton | 3 kg im Karton | 3 kg im Karton | 3 kg im Karton | 3 kg im Karton |
| VE pro Lage / Palette | 12 / 120 | 12 / 120 | 12 / 120 | 12 / 120 | 12 / 120 | 12 / 120 | 12 / 120 | 12 / 120 | 12 / 120 | 12 / 120 | 12 / 120 | 12 / 120 | 12 / 120 |
| Preis | | | | | | | | | | | | | |

Putenfilet paniert, aus Naturfleisch, Vollei, vorgebacken und gegart

| Art. Nr. | H16/2470 | H16/2158 | H16/1550 | H16/2157 |
|-----------------------|----------------|----------------|------------------|-------------------|
| Kalibrierung | 100 g | 120 g | 160 g | 180 g |
| Packungsinhalt | 3 kg | 3 kg | 3,2 kg | 3,24 kg |
| Verkaufseinheit (VE) | 3 kg im Karton | 3 kg im Karton | 3,2 kg im Karton | 3,24 kg im Karton |
| VE pro Lage / Palette | 13 / 156 | 13 / 156 | 13 / 156 | 13 / 156 |
| Preis | | | | |



Putenfilet paniert, aus Naturfleisch, Nassspanade, vorgebacken & gegart

| Art. Nr. | H16/1570 | H16/1545 | E16/5941 | E16/5946 | E16/5943 | H16/3125 | H16/7751 |
|-----------------------|-------------|-------------|-------------|-------------|-------------|-------------|------------------|
| Kalibrierung | 70-90 g | 90-110 g | 110-130 g | 140-160 g | 170-190 g | 210-230 g | Unkalibr. |
| Packungsinhalt | 3 kg | 3 kg | 3 kg | 3 kg | 3 kg | 3 kg | 1 kg |
| Verkaufseinheit (VE) | 3 kg im Ktn | 3 kg im Ktn | 3 kg im Ktn | 3 kg im Ktn | 3 kg im Ktn | 3 kg im Ktn | 10 x 1 kg im Ktn |
| VE pro Lage / Palette | 13 / 156 | 13 / 156 | 13 / 156 | 13 / 156 | 13 / 156 | 13 / 156 | 13 / 156 |
| Preis | | | | | | | |



Pute

Pute ganz

| Art. Nr. | H16/5120 | H16/2242 | H16/5116 | H16/1260 | H16/5119 | H16/5113 | H16/5117 |
|-----------------------|----------|----------|----------|----------|----------|----------|----------|
| Kalibrierung | 3 kg | 3,2 kg | 3,4 kg | 3,6 kg | 3,8 kg | 4 kg | 4,2 kg |
| Packungsinhalt | 1 Stück | 1 Stück | 1 Stück | 1 Stück | 1 Stück | 1 Stück | 1 Stück |
| Verkaufseinheit (VE) | 5 Stück | 5 Stück | 4 Stück | 4 Stück | 4 Stück | 4 Stück | 4 Stück |
| VE pro Lage / Palette | 4 / 40 | 4 / 40 | 4 / 40 | 4 / 40 | 4 / 40 | 4 / 40 | 4 / 40 |
| Preis | | | | | | | |



Putenbrust

| Art. Nr. | H16/2377 | HO33/0001 | H16/2013 |
|-----------------------|---|-----------|----------|
| Info | Ungarisch, vac., Männlich, mit Auszeichnung | weiblich | männlich |
| Kalibrierung | per kg | per kg | per kg |
| Packungsinhalt | 15 kg | per kg | per kg |
| Verkaufseinheit (VE) | 1 x 15 kg im Karton | per kg | per kg |
| VE pro Lage / Palette | 4 / 44 | 4 / 44 | 4 / 44 |
| Preis | | | |



Putenfilet (=Putenschnitzel)

| Art. Nr. | H16/1530 |
|-----------------------|---------------------|
| Info | ungarisch |
| Kalibrierung | per kg |
| Packungsinhalt | 1 kg |
| Verkaufseinheit (VE) | 10 x 1 kg im Karton |
| VE pro Lage / Palette | 4 / 52 |
| Preis | |



Putenfilet ungarisch einzeln gewickelt - weiße Folie

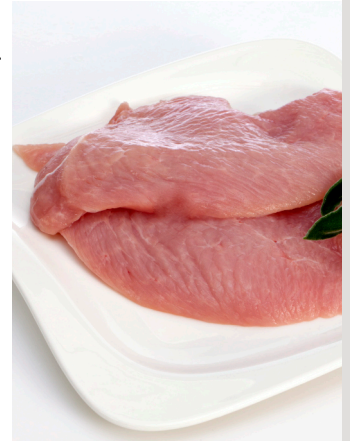
| Art. Nr. | H16/4156 | H16/1556 |
|-----------------------|----------------------|----------------------|
| Kalibrierung | 140 g | 160 g |
| Packungsinhalt | 2,5 kg | 2,5 kg |
| Verkaufseinheit (VE) | 4 x 2,5 kg im Karton | 4 x 2,5 kg im Karton |
| VE pro Lage / Palette | 4 / 52 | 4 / 52 |
| Preis | | |



Pute

Putenfilet ungarisch, lose, einzeln gefrostet

| Art. Nr. | H16/1603 | H16/2603 | H16/1554 | H16/2275 | H16/2274 |
|-----------------------|----------------------|----------------------|----------------------|----------------|----------------|
| Kalibrierung | 140 g | 160 g | 180 g | 140 g | 160 g |
| Packungsinhalt | 2,5 kg | 2,5 kg | 2,5 kg | 3 kg | 3 kg |
| Verkaufseinheit (VE) | 4 x 2,5 kg im Karton | 4 x 2,5 kg im Karton | 4 x 2,5 kg im Karton | 3 kg im Karton | 3 kg im Karton |
| VE pro Lage / Palette | 4 / 50 | 4 / 50 | 4 / 50 | 8 / 56 | 8 / 56 |
| Preis | | | | | |



Putenfilet, lose

| Art. Nr. | H16/3802 |
|-----------------------|----------------|
| Kalibrierung | 160 g |
| Packungsinhalt | 5 kg |
| Verkaufseinheit (VE) | 5 kg im Karton |
| VE pro Lage / Palette | - |
| Preis | |



Putenfilet gegart, gebräunt (begrenzte Menge)

| Art. Nr. | H16/2343 | H16/2344 |
|-----------------------|----------------|----------------|
| Kalibrierung | 100 g | 140 g |
| Packungsinhalt | 3 kg | 3 kg |
| Verkaufseinheit (VE) | 3 kg im Karton | 3 kg im Karton |
| VE pro Lage / Palette | 3 / 156 | 3 / 156 |
| Preis | | |



Putenroller hochwertige Qualität - französisch

| Art. Nr. | H16/1940 |
|-----------------------|--------------------|
| Packungsinhalt | 2 kg |
| Verkaufseinheit (VE) | 5 x 2 kg im Karton |
| VE pro Lage / Palette | 6 / 60 |
| Preis | |



Pute

Putenbrustgeschnetzeltes

| | |
|-----------------------|----------------------|
| Art. Nr. | H16/1623 |
| Info | Ungarisch |
| Packungsinhalt | 2,5 kg |
| Verkaufseinheit (VE) | 6 x 2,5 kg im Karton |
| VE pro Lage / Palette | 4 |
| Preis | |

**Putenoberkeulenfleisch ohne Haut ohne Knochen männlich**

| | |
|-----------------------|-----------------|
| Art. Nr. | H16/5095 |
| Kalibrierung | unkalibriert |
| Packungsinhalt | 15 kg |
| Verkaufseinheit (VE) | 15 kg im Karton |
| VE pro Lage / Palette | 4 / 44 |
| Preis | |

**Putenspieße mit Paprika und Zwiebeln**

| | |
|-----------------------|------------------|
| Art. Nr. | H16/7061 |
| Kalibrierung | 175 g |
| Packungsinhalt | 20 Stück |
| Verkaufseinheit (VE) | 20 x 175 g |
| VE pro Lage / Palette | 80 KTN / Palette |
| Preis | |

**Putenfett**

| | |
|-----------------------|----------|
| Art. Nr. | H16/1753 |
| Kalibrierung | per kg |
| Verkaufseinheit (VE) | per kg |
| VE pro Lage / Palette | - |
| Preis | |



Hähnchen Paniert



Hähnchenfilet paniert, roh, aus Eigenproduktion im Stritzinger Karton



| Art. Nr. | Kalibrierung | Packungsinhalt | Verkaufseinheit (VE) | VE pro Lage / Palette | Preis |
|----------|--------------|----------------|----------------------|-----------------------|-------|
| E17/3767 | 80 g | 3 kg | 3 kg | 12 / 120 | |
| E17/3622 | 100 g | 3 kg | 3 kg | 12 / 120 | |
| E17/3623 | 120 g | 3 kg | 3 kg | 12 / 120 | |
| E17/3540 | 140 g | 3 kg | 3 kg | 12 / 120 | |
| E17/3624 | 160 g | 3 kg | 3 kg | 12 / 120 | |
| E17/3539 | 180 g | 3 kg | 3 kg | 12 / 120 | |
| E17/3625 | 200 g | 3 kg | 3 kg | 12 / 120 | |
| E17/3541 | 220 g | 3 kg | 3 kg | 12 / 120 | |
| E17/3543 | 250 g | 3 kg | 3 kg | 12 / 120 | |
| E17/3628 | 300 g | 3 kg | 3 kg | 12 / 120 | |
| E17/3884 | unkalibriert | 750 g | 12 x 750 g | 6 / 42 | |

Hähnchenfilet paniert, vorgebacken und gegart, naturgewachsen- HALAL

| Art. Nr. | Kalibrierung | Packungsinhalt | Verkaufseinheit (VE) | VE pro Lage / Palette | Preis |
|----------|--------------|----------------|----------------------|-----------------------|-------|
| H17/5420 | 70-80 g | 3 kg | 3 kg | 13 / 156 | |
| H17/1420 | 90-110 g | 3 kg | 3 kg | 13 / 156 | |
| H17/2422 | 110-130 g | 3 kg | 3 kg | 13 / 156 | |
| H17/1410 | 140-160 g | 3 kg | 3 kg | 13 / 156 | |
| H17/1424 | 160-180 g | 3 kg | 3 kg | 13 / 156 | |
| H17/1427 | 180-200 g | 3 kg | 3 kg | 13 / 156 | |
| H17/1706 | 200-220 g | 3 kg | 3 kg | 13 / 156 | |
| H17/1534 | 750 g | 12 x 750 g | 9 kg | 4 / 52 | |
| H17/1875 | 1 kg | 10 x 1 kg | 10 kg | 4 / 52 | |



Hähnchen Paniert

Hähnchenoberkeulenschnitzel, roh, aus Eigenproduktion

| | | | | | |
|-----------------------|-------------|-------------|-------------|--------------|------------|
| Art. Nr. | E17/4076 | E17/4077 | E22/4094 | E17/4175 | E17/4287 |
| Kalibrierung | 100 g | 160 g | 180 g | unkalibriert | 750 g |
| Packungsinhalt | 3 kg | 3 kg | 3 kg | 1 kg | 750 g |
| Verkaufseinheit (VE) | 3 kg im KTN | 3 kg im KTN | 3 kg im KTN | 10 x 1 kg | 12 x 750 g |
| VE pro Lage / Palette | 12 / 120 | 12 / 120 | 12 / 120 | 4 / 52 | 6 / 42 |
| Preis | | | | | |



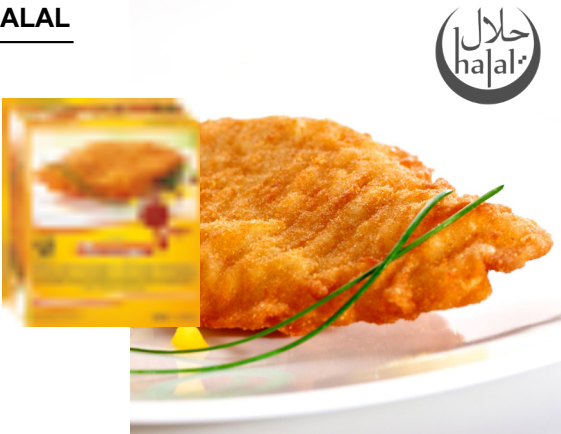
Hähncheninnenfilet mit Kürbiskernpanade, roh, aus Eigenproduktion- AT Fleisch

| | |
|-----------------------|----------------|
| Art. Nr. | E17/4413 |
| Kalibrierung | |
| Packungsinhalt | 8 kg |
| Verkaufseinheit (VE) | 8 kg im Karton |
| VE pro Lage / Palette | |
| Preis | |



Hähnchenfilet paniert PREMIUM gegart, mit Wiener Panade (Vollei) - HALAL

| | | | |
|-----------------------|----------------|----------------|------------------|
| Art. Nr. | H17/2194 | H17/2149 | H17/5425 |
| Kalibrierung | 90 - 110 g | 120 g | 160 g |
| Packungsinhalt | 3 kg | 3 kg | 3,2 kg |
| Verkaufseinheit (VE) | 3 kg im Karton | 3 kg im Karton | 3,2 kg im Karton |
| VE pro Lage / Palette | 13 / 156 | 13 / 156 | 13 / 156 |
| Preis | | | |



Hähnchenfilet paniert, extra braun = extra gegart, genfrei - HALAL

| | | |
|-----------------------|----------------|----------------|
| Art. Nr. | H17/5410 | H17/2808 |
| Kalibrierung | 140-160 g | 170-190 g |
| Packungsinhalt | 3 kg | 3 kg |
| Verkaufseinheit (VE) | 3 kg im Karton | 3 kg im Karton |
| VE pro Lage / Palette | 13 / 156 | 13 / 156 |
| Preis | | |



Hähnchen Paniert

Hähnchenfilet paniert mit Cornflakes Panade, gegart - HALAL

| | |
|-----------------------|----------------|
| Art. Nr. | H17/2784 |
| Kalibrierung | 120-140 g |
| Packungsinhalt | 3 kg |
| Verkaufseinheit (VE) | 3 kg im Karton |
| VE pro Lage / Palette | 13 / 156 |
| Preis | |



Hähnchenfiletspitzen paniert, vorgebacken und gegart - HALAL

| | | | |
|-----------------------|---------------------|----------------|---------------------|
| Art. Nr. | H17/5434 | H17/1544 | H17/1522 |
| Kalibrierung | unkalibriert | unkalibriert | unkalibriert |
| Packungsinhalt | 1 kg | 3 kg | 750 g |
| Verkaufseinheit (VE) | 10 x 1 kg im Karton | 3 kg im Karton | 12 x 750g im Karton |
| VE pro Lage / Palette | 13 / 156 | 13 / 156 | 4 / 52 |
| Preis | | | |



Hähnchenfiletspitzen mit Kürbiskernpanade, vorgebacken und gegart - HALAL

| | |
|-----------------------|----------------|
| Art. Nr. | H17/3063 |
| Kalibrierung | unkalibriert |
| Packungsinhalt | 3 kg |
| Verkaufseinheit (VE) | 3 kg im Karton |
| VE pro Lage / Palette | 13 / 156 |
| Preis | |



Hähnchenfiletspitzen Sesam paniert, vorgebacken und gegart - HALAL

| | | |
|-----------------------|---------------------|----------------|
| Art. Nr. | H17/1217 | H17/3879 |
| Kalibrierung | unkalibriert | unkalibriert |
| Packungsinhalt | 1 kg | 3 kg |
| Verkaufseinheit (VE) | 10 x 1 kg im Karton | 3 kg im Karton |
| VE pro Lage / Palette | 4 / 52 | 13 / 156 |
| Preis | | |



Hähnchen Paniert

Backhendl paniert, vorgegart, Brust, Keule, Flügel - HALAL

| | |
|-----------------------|----------------|
| Art. Nr. | H17/2451 |
| Packungs-inhalt | 3 kg |
| Verkaufs-einheit (VE) | 3 kg im Karton |
| VE pro Lage / Palette | 13 / 156 |
| Preis | |

**Backhähnchen aus der Oberkeule, ausgelöst, vorgegart - HALAL**

| | |
|-----------------------|----------------|
| Art. Nr. | H17/4260 |
| Kalibrierung | 100-160g |
| Packungs-inhalt | 5 kg |
| Verkaufs-einheit (VE) | 5 kg im Karton |
| VE pro Lage / Palette | 84 |
| Preis | |

**Hähnchen Cordon Bleu paniert, natur gewachsen, gegart - HALAL**

| | | | | | | |
|-----------------------|----------------|----------------|----------------|----------------|-------------------|--------------|
| Art. Nr. | H17/1557 | H17/2790 | H17/5673 | H17/3250 | H17/1527 | H17/1537 |
| Kalibrierung | 150-170 g | 170-190 g | 180-200 g | 260 g | unkalibriert | unkalibriert |
| Packungsinhalt | 3 kg | 3 kg | 3 kg | 3 kg | 1 kg | 750 g |
| Verkaufseinheit (VE) | 3 kg im Karton | 3 kg im Karton | 3 kg im Karton | 3 kg im Karton | 10 x 1 kg im Ktn. | 12 x 750 g |
| VE pro Lage / Palette | 13 / 156 | 13 / 156 | 13 / 156 | 13 / 156 | 4 / 52 | |
| Preis | | | | | | |

**Hähnchen Cordon Bleu paniert, naturgewachsen, dunkel, mit Putenschinken - HALAL**

| | |
|-----------------------|----------------|
| Art. Nr. | H17/5575 |
| Kalibrierung | 170-190 g |
| Packungsinhalt | 3 kg |
| Verkaufseinheit (VE) | 3 kg im Karton |
| VE pro Lage / Palette | 13 / 156 |
| Preis | |



Hähnchen Paniert

Hähnchen Cordon Bleu mit Spinat und Edamer - HALAL-begrenzte Menge

| | | |
|-----------------------|----------------|---------------------|
| Art. Nr. | H17/3221 | H17/3869 |
| Kalibrierung | 180 g | unkalibriert |
| Packungsinhalt | 3 kg | 1 kg |
| Verkaufseinheit (VE) | 3 kg im Karton | 10 x 1 kg im Karton |
| VE pro Lage / Palette | 13 / 156 | 4 / 52 |
| Preis | | |



Hähnchen Dinos - HALAL

| | | |
|-----------------------|----------------------|----------------------|
| Art. Nr. | H17/3814 | H17/3832 |
| Kalibrierung | 60 g / Stück | 60 g / Stück |
| Packungsinhalt | 1,5 kg | 600 g |
| Verkaufseinheit (VE) | 2 x 1,5 kg im Karton | 12 x 600 g im Karton |
| VE pro Lage / Palette | 13 / 156 | 4 / 52 |
| Preis | | |



Chicken Burger - HALAL

| | |
|-----------------------|----------------------|
| Art. Nr. | H17/3759 |
| Kalibrierung | 115 g |
| Packungsinhalt | 1,5 kg |
| Verkaufseinheit (VE) | 4 x 1,5 kg im Karton |
| VE pro Lage / Palette | 8 / 56 |
| Preis | |



Chicken Pops Spicy

| | |
|-----------------------|---------------------|
| Art. Nr. | H17/3615 |
| Kalibrierung | ca. 10 g / Stück |
| Packungsinhalt | 1 kg |
| Verkaufseinheit (VE) | 10 x 1 kg im Karton |
| VE pro Lage / Palette | 4 / 60 |
| Preis | |



Hähnchen Paniert

Hähnchen Mix - HALAL

| | |
|-----------------------|----------------------|
| Art. Nr. | H17/3831 |
| Kalibrierung | ca. 30 g / Stück |
| Packungsinhalt | 600 g |
| Verkaufseinheit (VE) | 12 x 600 g im Karton |
| VE pro Lage / Palette | 4 / 52 |
| Preis | |



Hühner-Nuggets Cornflakespanade, aus Hühnerstücken zusammengefügt, gegart- HALAL

| | | | |
|-----------------------|----------------|---------------------|---------------------|
| Art. Nr. | H17/1530 | H17/1600 | H17/1536 |
| Kalibrierung | 20-40 g | 20-40 g | 20-40 g |
| Packungs-inhalt | 3 kg | 1 kg | 750 g |
| Verkaufs-einheit (VE) | 3 kg im Karton | 10 x 1 kg im Karton | 12 x 750g im Karton |
| VE pro Lage / Palette | 13 / 156 | 4 / 52 | 4 / 52 |
| Preis | | | |



Hühner-Nuggets Standardpanade aus Hühnerstücken zusammengefügt, gegart, HALAL

| | |
|-----------------------|----------------|
| Art. Nr. | H17/5311 |
| Kalibrierung | 20-40 g |
| Packungsinhalt | 3 kg |
| Verkaufseinheit (VE) | 3 kg im Karton |
| VE pro Lage / Palette | 13 / 156 |
| Preis | |






Hühner-Nuggets Premium aus Naturfilet, gegart, genfrei - HALAL

| | |
|-----------------------|----------------|
| Art. Nr. | H17/5310 |
| Kalibrierung | 20-40 g |
| Packungsinhalt | 3 kg |
| Verkaufseinheit (VE) | 3 kg im Karton |
| VE pro Lage / Palette | 13 / 156 |
| Preis | |



Hähnchen Paniert

Chicken Frites

| Art. Nr. | H17/1556 | H17/6600 | H17/1593 | H17/4050 | H17/1592 |
|-----------------------|---|-------------|---|------------------|---|
| Zertifizierung |  | |  | |  |
| Packungsinhalt | 3 kg | 3 kg | 1 kg | 1 kg | 750 g |
| Verkaufseinheit (VE) | 3 kg im KTN | 3 kg im KTN | 10 x 1 kg im KTN | 10 x 1 kg im KTN | 12 x 750 g im KTN |
| VE pro Lage / Palette | 13 / 156 | 13 / 156 | 4 / 52 | 4 / 52 | 4 / 52 |
| Preis | | | | | |



Chicken Frites GLUTENFREI - HALAL

| Art. Nr. | H17/4415 |
|-----------------------|---------------------|
| Kalibrierung | |
| Packungsinhalt | 600 g |
| Verkaufseinheit (VE) | 6 x 600 g im Karton |
| VE pro Lage / Palette | 56 |
| Preis | |



Stritzinger Chicken Stripes Mild- HALAL

| Art. Nr. | H17/4360 |
|-----------------------|--------------------|
| Kalibrierung | |
| Packungsinhalt | 2 kg |
| Verkaufseinheit (VE) | 3 x 2 kg im Karton |
| VE pro Lage / Palette | 4 / 60 |
| Preis | |



Stritzinger Chicken Stripes Hot- HALAL

| Art. Nr. | H17/4361 |
|-----------------------|--------------------|
| Kalibrierung | |
| Packungsinhalt | 2 kg |
| Verkaufseinheit (VE) | 3 x 2 kg im Karton |
| VE pro Lage / Palette | 4 / 60 |
| Preis | |



Hähnchen Roh & GEGART



Hähnchenfilet, Litauen, roh

| Art. Nr. | Info | Kalibrierung | Packungsinhalt | Verkaufseinheit (VE) | VE pro Lage / Palette | Preis |
|----------|------|---------------|----------------|----------------------|-----------------------|-------|
| H17/3429 | | 120 g | 5 kg | 1 x 5 kg | 8 / 128 | |
| H17/1855 | | 130 g - 150 g | 2,5 kg | 4 x 2,5 kg | 4 / 64 | |
| H17/1471 | | 140 g | 5 kg | 1 x 5 kg | 8 / 128 | |
| H17/1713 | | 150 g -170 g | 2,5 kg | 4 x 2,5 kg | 4 / 64 | |
| H17/2474 | | 160 g | 5 kg | 1 x 5 kg | 8 / 128 | |
| H17/1854 | | 170 g - 190 g | 2,5 kg | 4 x 2,5 kg | 4 / 64 | |
| H17/1618 | | 180 g | 5 kg | 1 x 5 kg | 8 / 128 | |
| H17/3430 | | 200 g | 5 kg | 1 x 5 kg | 8 / 128 | |
| H17/3523 | | 200 g | 2,5 kg | 4 x 2,5 kg | 4 / 64 | |



Hähnchenfilet, Rumänien, roh

| Art. Nr. | H17/4265 | H17/2265 | H17/2925 | H17/4266 |
|-----------------------|----------------|----------------|----------------|----------------|
| Kalibrierung | 140 g | 160 g | 180 g | 200 g |
| Packungsinhalt | 5 kg | 5 kg | 5 kg | 5 kg |
| Verkaufseinheit (VE) | 5 kg im Karton | 5 kg im Karton | 5 kg im Karton | 5 kg im Karton |
| VE pro Lage / Palette | 8 / 112 | 8 / 112 | 8 / 112 | 4 / 56 |
| Preis | | | | |



Hähnchen Roh & Gegrart

Hähnchenfilet, roh

| | |
|-----------------------|--------------|
| Art. Nr. | H17/3697 |
| Kalibrierung | unkalibriert |
| Packungsinhalt | 2 kg |
| Verkaufseinheit (VE) | 5 x 2 kg |
| VE pro Lage / Palette | - |
| Preis | |



Hähnchenfilet - block, roh

| | | |
|-----------------------|----------------------|----------------------|
| Art. Nr. | H17/5523 | H17/4139 |
| Kalibrierung | unkalibr. - gesalzen | unkalibr.-ungesalzen |
| Packungsinhalt | 2 kg | 2 kg |
| Verkaufseinheit (VE) | 6 x 2 kg | 6 x 2 kg |
| VE pro Lage / Palette | 105 KTN / Pal | 105 KTN / Pal |
| Preis | | |



Hähnchenfilet - lose, roh

| | |
|-----------------------|---------------------|
| Art. Nr. | H17/1555 |
| Kalibrierung | unkalibriert |
| Packungsinhalt | 1 kg |
| Verkaufseinheit (VE) | 10 x 1 kg im Karton |
| VE pro Lage / Palette | 4 / 44 |
| Preis | |



Hähncheninnenfilet, ohne Topsehne, roh

| | |
|-----------------------|-----------------|
| Art. Nr. | H17/1952 |
| Kalibrierung | unkalibriert |
| Packungsinhalt | 10 kg |
| Verkaufseinheit (VE) | 10 kg im Karton |
| VE pro Lage / Palette | |
| Preis | |



Hähnchen Roh & Gegrart

Hähnchenspieße - Hähnchenbrustfilet, Paprika, Zwiebel, roh

| | |
|-----------------------|------------------|
| Art. Nr. | H17/4034 |
| Kalibrierung | 175 g - Slowakei |
| Verkaufseinheit (VE) | 20 x 175 g |
| VE pro Lage / Palette | 8 / 120 |
| Preis | |

**Hähnchenspieße, gegart**

| | | | |
|-----------------------|------------|------------|----------|
| Art. Nr. | H17/2464 | H17/1520 | H17/3230 |
| Kalibrierung | 50 g | 80 g | 125 g |
| Packungsinhalt | 2,5 kg | 2,5 kg | 3 kg |
| Verkaufseinheit (VE) | 4 x 2,5 kg | 4 x 2,5 kg | 2 x 3 kg |
| VE pro Lage / Palette | 8 / 48 | 8 / 48 | 12 / 156 |
| Preis | | | |

**Hähnchenfilet gegart, gebräunt - HALAL**

| | |
|-----------------------|------------|
| Art. Nr. | H17/3180 |
| Größe | 100 g |
| Packungsinhalt | 2,5 kg |
| Verkaufseinheit (VE) | 4 x 2,5 kg |
| VE pro Lage / Palette | 8 / 64 |
| Preis | |

**Hähnchenfiletstreifen, gegart, gebräunt, Thailand - HALAL**

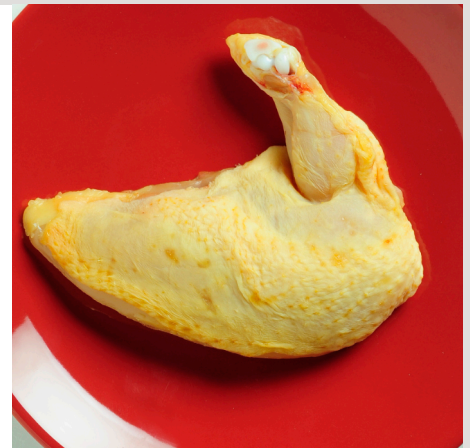
| | |
|-----------------------|----------------------|
| Art. Nr. | H17/3769 |
| Größe | 10 mm |
| Packungsinhalt | 2,5 kg |
| Verkaufseinheit (VE) | 4 x 2,5 kg im Karton |
| VE pro Lage / Palette | 80 |
| Preis | |



Hähnchen Roh & Gegrart

Maishähnchenbrust Supreme (Brust mit Haut und Flügel)

| | | |
|-----------------------|---------------------|------------------------|
| Art. Nr. | H17/2319 | H17/4127 |
| Kalibrierung | 180- 230 g 2er vac. | 180- 230 g |
| Packungsinhalt | 5 kg | per kg |
| Verkaufseinheit (VE) | 1 x 5 kg im Karton | ca. 6-7,5 kg im Karton |
| VE pro Lage / Palette | 8 / 120 | |
| Preis | | |



Perlhuhnbrust Supreme (Brust mit Haut und Flügel)

| | |
|-----------------------|------------------------|
| Art. Nr. | H17/2526 |
| Kalibrierung | per kg |
| Packungsinhalt | ca. 7 kg |
| Verkaufseinheit (VE) | ca. 14 Stück im Karton |
| VE pro Lage / Palette | 8 / 120 |
| Preis | |



Stubenküken im Ganzen

| | |
|-----------------------|---------------|
| Art. Nr. | H17/2322 |
| Kalibrierung | 450 g - 500 g |
| Packungsinhalt | 24 Stück |
| Verkaufseinheit (VE) | ca. 10-11 kg |
| VE pro Lage / Palette | 4 / 60 |
| Preis | |



Suppenhuhn

| | | |
|-----------------------|-----------------------|----------------------|
| Art. Nr. | H17/3157 | H17/4087 |
| Packungs-inhalt | 1,2 kg | 2,8 kg |
| Verkaufs-einheit (VE) | 10 x 1,2 kg im Karton | 6 x 2,8 kg im Karton |
| VE pro Lage / Palette | 4 / 48 | 4 / 48 |
| Preis | | |



Hähnchen Roh & Gegrart

Grillhendl, ohne Innereien in Stritzinger Verpackung - HALAL

| Art. Nr. | H17/1225 | H17/1510 | H17/2510 | H17/3510 | H17/4510 | H17/5595 |
|-----------------------|-----------|-----------|-------------|-------------|-------------|-------------|
| Kalibrierung | 900 g | 1000 g | 1100 g | 1200 g | 1300 g | 1400 g |
| Verkaufseinheit (VE) | 12 x 900g | 12 x 1 kg | 10 x 1,1 kg | 10 x 1,2 kg | 10 x 1,3 kg | 10 x 1,4 kg |
| VE pro Lage / Palette | 4 / 52 | 4 / 52 | 4 / 52 | 4 / 52 | 4 / 52 | 4 / 52 |
| Preis | | | | | | |



Grillhendl, ohne Innereien, lose - HALAL

| Art. Nr. | H17/3679 |
|-----------------------|-----------------------|
| Kalibrierung | 1100 g |
| Verkaufseinheit (VE) | 10 x 1,1 kg im Karton |
| VE pro Lage / Palette | 4 / 52 |
| Preis | |



Grillhendl, lose, gesteckt - HALAL

| Art. Nr. | H17/2536 |
|-----------------------|-----------------------|
| Kalibrierung | 1200 g |
| Packungsinhalt | 1,2 kg |
| Verkaufseinheit (VE) | 10 x 1,2 kg im Karton |
| VE pro Lage / Palette | 4 / 52 |
| Preis | |
















Hühnerleber

| Art. Nr. | H17/3458 |
|-----------------------|------------|
| Packungsinhalt | 500 g |
| Verkaufseinheit (VE) | 20 x 500 g |
| VE pro Lage / Palette | 8 / 56 |
| Preis | |



Hähnchen Roh & Gegrart

Hähnchenkeule lose

| Art. Nr. | Information | Kalibrierung | Packungsinhalt | Verkaufseinheit (VE) | VE pro Lage / Palette | Preis |
|----------|--|--------------|----------------|----------------------|-----------------------|-------|
| H17/1777 |  | 220 g | 2,5 kg | 4 x 2,5 kg | 4 / 48 | |
| H17/7770 |  | 240 g | 2,5 kg | 4 x 2,5 kg | 4 / 48 | |
| H17/7771 |  | 260 g | 2,5 kg | 4 x 2,5 kg | 4 / 48 | |
| H17/7772 |  | 280 g | 2,5 kg | 4 x 2,5 kg | 4 / 48 | |
| H17/1508 | | unkalibriert | 1 kg | 10 x 1 kg | 9 / 54 | |
| H17/1599 |  | 200 g | 10 kg | 1 x 10 kg | 4 / 52 | |
| H17/7611 |  | 220 g | 10 kg | 1 x 10 kg | 4 / 52 | |
| H17/1610 |  | 240 g | 10 kg | 1 x 10 kg | 4 / 52 | |
| H17/2610 |  | 260 g | 10 kg | 1 x 10 kg | 4 / 52 | |
| H17/2954 |  | 280 g | 10 kg | 1 x 10 kg | 4 / 52 | |
| H17/2893 |  | 220 g AT | 10 kg | 1 x 10 kg | 4 / 40 | |
| H17/2892 |  | 240 g AT | 10 kg | 1 x 10 kg | 4 / 40 | |
| H17/2891 |  | 260 g AT | 10 kg | 1 x 10 kg | 4 / 40 | |
| H17/8611 |  | 280 g AT | 10 kg | 1 x 10 kg | 4 / 40 | |



Hühnerklein - Rücken-, Keulen- und Flügelstücke gemischt, aus Österreich

| | |
|-----------------------|---------------------|
| Art. Nr. | H17/5468 |
| Kalibrierung | unkalibriert |
| Packungsinhalt | 1 kg |
| Verkaufseinheit (VE) | 10 x 1 kg im Karton |
| VE pro Lage / Palette | 4 / 48 |
| Preis | |



Hähnchenoberkeulenfleisch mit Haut ohne Knochen

| | | |
|-----------------------|--------------------|--------------------|
| Art. Nr. | H17/2288 | H17/3713 |
| Kalibrierung | unkalibriert | |
| Packungsinhalt | 5 kg | 2 kg |
| Verkaufseinheit (VE) | 2 x 5 kg im Karton | 6 x 2 kg im Karton |
| VE pro Lage / Palette | 4 / 48 | |
| Preis | | |



Hähnchen Roh & Gegrart

Hähnchenoberkeulenfleisch, ohne Haut, ohne Knochen

| | |
|-----------------------|----------------------|
| Art. Nr. | H17/4362 |
| Kalibrierung | unkalibriert |
| Packungsinhalt | 2,5 kg |
| Verkaufseinheit (VE) | 4 x 2,5 kg im Karton |
| VE pro Lage / Palette | 4 KTN / Lage |
| Preis | |

**Chicken Wings, zweigliedrig, vorgewürzt, vorgegart, Grill- und Bratfertig-HALAL**

| | | | | |
|----------------------|------------|------------|-------------|------------------|
| Art. Nr. | H17/2372 | H17/2373 | H17/2374 | H17/1608 |
| Würzung | Barbecue | Mild | Hot & Spicy | Mit Barbecuesoße |
| Packungsinhalt | 2,5 kg | 2,5 kg | 2,5 kg | 1 kg |
| Verkaufseinheit (VE) | 2 x 2,5 kg | 2 x 2,5 kg | 2 x 2,5 kg | 10 x 1 kg |
| VE pro Lage /Palette | 8 / 120 | 8 / 120 | 8 / 120 | 4 / 52 |
| Preis | | | | |

**Chicken Wings, zweigliedrig, vorgewürzt, vorgegart, Cornflakes- HALAL**

| | |
|----------------------|----------------------|
| Art. Nr. | H17/3862 |
| Würzung | Knusper / Cornflakes |
| Packungsinhalt | 3 kg |
| Verkaufseinheit (VE) | 3 x 1 kg im Karton |
| VE pro Lage /Palette | 13 / 156 |
| Preis | |

**Hähnchenflügel, 2-gliedrig, ohne Spitze**

| | | |
|-----------------------|---------------------|----------------------|
| Art. Nr. | H17/1528 | H17/1529 |
| Packungsinhalt | 1 kg | 2,5 kg |
| Verkaufseinheit (VE) | 10 x 1 kg im Karton | 4 x 2,5 kg im Karton |
| VE pro Lage / Palette | 4 / 52 | 4 / 75 |
| Preis | | |



Enten & Gänse



Enten grillfertig, kein Lebendrupf, nicht gestopft

| Art. Nr. | Diverse Artikelnummern |
|-----------------------|---|
| Größen | 1,8 kg, 1,9 kg, 2,0kg, 2,1 kg, 2,2 kg, 2,3 kg, 2,4 kg, 2,5 kg, 2,6 kg, 2,8 kg, 3 kg |
| Verkaufseinheit (VE) | 6 Stück im Karton |
| VE pro Lage / Palette | 4 / 36 |
| Preis | |



Enten bratfertig, kein Lebendrupf, nicht gestopft

| Art. Nr. | Diverse Artikelnummern |
|-----------------------|---|
| Größen | 1,8 kg, 1,9 kg, 2,0kg, 2,1 kg, 2,2 kg, 2,3 kg, 2,4 kg, 2,5 kg, 2,6 kg, 2,8 kg, 3 kg |
| Verkaufseinheit (VE) | 6 Stück im Karton |
| VE pro Lage / Palette | 4 / 36 |
| Preis | |



Entenbrust Barbarie, roh, Frankreich

| Art. Nr. | H18/1273 | H18/5713 | H18/4032 |
|-----------------------|--------------------|--------------------|-----------------------|
| Kalibrierung | 170-230 g weiblich | 300-400 g männlich | größer 400 g männlich |
| Packungs-inhalt | 5 kg | 5 kg | 5 kg |
| Verkaufs-einheit (VE) | 1 x 5 kg | 1 x 5 kg | 1 x 5 kg |
| VE pro Lage / Palette | 8 / 160 | 8 / 160 | 8 / 160 |
| Preis | | | |



Enten & Gänse

Entenkeule Barbarie, roh, Frankreich

| | |
|-----------------------|-----------|
| Art. Nr. | H18/2368 |
| Kalibrierung | 300-400 g |
| Packungsinhalt | 5 kg |
| Verkaufseinheit (VE) | 1 x 5 kg |
| VE pro Lage / Palette | 8 / 160 |
| Preis | |



Enten & Gänse

Hafermastgänsekeulen, nur im Verhältnis 1:1 mit Gänsebrust

| | |
|-----------------------|--|
| Art. Nr. | Diverse Artikelnummern |
| Größen | 800 g, 850 g, 900 g, 950 g, 1000 g, 1200 g |
| Packungsinhalt | 12 - 18 Stück / Karton |
| VE pro Lage / Palette | 4 / 48 |
| Preis | |



Hafermastgänse

| | |
|-----------------------|--|
| Art. Nr. | Diverse Artikelnummern |
| Größen | 3,2kg, 3,4kg, 3,6kg, 3,8kg, 4,0kg, 4,2kg, 4,4kg, 4,6kg |
| Packungsinhalt | 3 oder 4 Stück im Karton |
| VE pro Lage / Palette | 4 / 44 |
| Preis | |



Hafermastgänsebrüste mit Haut, mit Knochen, kein Lebendrupf und nicht gestopft

| | |
|-----------------------|--|
| Art. Nr. | Diverse Artikelnummern |
| Größen | 800 g, 850 g, 900 g, 950 g, 1000 g, 1200 g |
| Packungsinhalt | 12 - 20 Stück im Karton |
| VE pro Lage / Palette | 4 / 48 |
| Preis | |



Gänsestopfleber

| | |
|-----------------------|-----------------|
| Art. Nr. | H19/1665 |
| Kalibrierung | |
| Packungsinhalt | 10 kg im Karton |
| VE pro Lage / Palette | 60 KTN |
| Preis | |



Lamm

LAMM aus NEUSEELAND

Lammhinterhaxen, vac. klein

| | |
|-----------------------|------------------------------|
| Art. Nr. | H20/1580 |
| Kalibrierung | 1 Haxe ca. 400 g |
| Packungsinhalt | 3 Haxen /Beutel (ca. 1,2 kg) |
| Verkaufseinheit (VE) | 11 Beutel (ca. 13,2 kg) |
| VE pro Lage / Palette | 4 / 32 |
| Preis | |



Lammkeule

| | | |
|-----------------------|----------------------------|---------------------------|
| Art. Nr. | H20/1576 | H20/1570 |
| Infos | „FEMUR „ mit Röhrenknochen | ohne Knochen, ohne Hüften |
| Packungsinhalt | ca. 15 kg | ca. 15 kg |
| Verkaufseinheit (VE) | per kg | per kg |
| VE pro Lage / Palette | 6 / 48 | 4 / 32 |
| Preis | | |

Ohne Knochen



Mit Knochen



Lammhüftsteak ohne Kopf, ohne Deckel 4-er vac.

| | |
|-----------------------|--------------------------|
| Art. Nr. | H20/1590 |
| Größe | 800 g (4 Steaks á 200 g) |
| Packungsinhalt | 18 Stk x 800 g |
| Verkaufseinheit (VE) | ca. 15 kg / Kart. |
| VE pro Lage / Palette | 4 / 32 |
| Preis | |



Lamm

Lammkrone, Neuseeland

| | |
|-----------------------|------------------|
| Art. Nr. | H20/1572 |
| Kalibrierung | unkalibriert |
| Packungs-inhalt | Per kg |
| Verkaufs-einheit (VE) | zwischen 8-15 kg |
| VE pro Lage / Palette | 6 / 54 |
| Preis | |



Lammrücken, 25mm im Ganzen mit Filetstück

| | |
|-----------------------|---|
| Art. Nr. | H20/1571 |
| Kalibrierung | 8 Rib |
| Info | Der Lammstall wird aus dem Schlachtkörper mit Knochen herausgetrennt. Das Vorderviertel wird mit einem Trennschnitt am Knorpelring zwischen dem 1. Und 2. Lendenwirbel abgetrennt. Der Bauchlappen wird durch einen Schnitt 25 mm parallel zum Rückgrat entfernt. |
| Verkaufseinheit (VE) | Per kg |
| VE pro Lage / Palette | 6 / 54 |
| Preis | |



8 Rib



1 Rib

Lammrücken

| | | |
|-----------------------|--------------|---|
| Art. Nr. | H20/2830 | H20/1566 |
| Info | Ohne Knochen | Mit Knochen 25mm geschnitten (Kotelett) |
| Packungsinhalt | Per Kg | Per Kg |
| Verkaufseinheit (VE) | ca. 8-12 kg | ca. 8-12 kg |
| VE pro Lage / Palette | 6 / 54 | 6 / 54 |
| Preis | | |



Lammkeulenscheiben mit Knochen

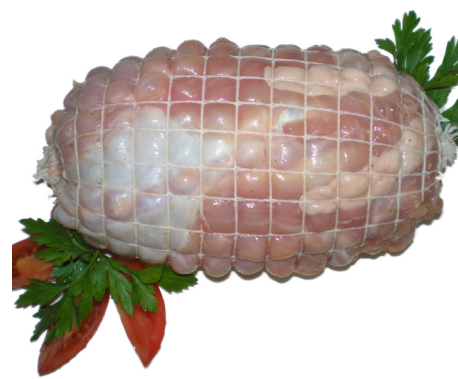
| | |
|-----------------------|-------------------|
| Art. Nr. | H20/2647 |
| Packungsinhalt | 2 Stück |
| Verkaufseinheit (VE) | ca. 12 kg / Kart. |
| VE pro Lage / Palette | 6 / 48 |
| Preis | |



WILD & KANINCHEN


Kaninchen Rollbraten, Bodenhaltung, Tierwohl 2, Schweizerische Tierschutzverordnung

| | |
|-----------------------|--------------------|
| Art. Nr. | H28/5329 |
| Packungsinhalt | 2 kg |
| Verkaufseinheit (VE) | 5 x 2 kg im Karton |
| VE pro Lage / Palette | 4 / 60 |
| Preis | |


Hirsch 4er-Schnitt

| | | |
|------------------------|--------------------|-------------------|
| Art. Nr. | H21/1501 | H21/4358 |
| Kalibrierung /Herkunft | per kg, Neuseeland | per kg, Spanien |
| Packungs-inhalt | ca. 1,75 kg / Pkg | ca. 1,75 kg / Pkg |
| Verkaufs-einheit (VE) | ca. 15 kg / Ktn | ca. 15 kg / Ktn |
| VE pro Lage / Palette | 7 / 56 | 7 / 56 |
| Preis | | |


Hirschkeule

| | | |
|-----------------------|-------------|--------------------|
| Art. Nr. | H21/6011 | H21/1602 |
| Info | Mit Knochen | Ohne Knochen |
| Packungsinhalt | per Kg | per Kg |
| Verkaufseinheit (VE) | ca. 13 kg | Ca. 10 kg / Karton |
| VE pro Lage / Palette | 4 / 28 | 4 / 28 |
| Preis | | |

Mit Knochen

Ohne Knochen



WILD & KANINCHEN

Hirschedelgulasch aus Nacken und Blatt, Spanien

| | | |
|-----------------------|----------------------|----------------------|
| Art. Nr. | H21/2949 | H21/4363 |
| Info | Aus Nacken und Blatt | Aus Nacken |
| Packungsinhalt | 2,5 kg | 2,5 kg |
| Verkaufseinheit (VE) | 4 x 2,5 kg im Karton | 2 x 2,5 kg im Karton |
| VE pro Lage / Palette | 8 / 56 | 8 / 56 |
| Preis | | |



Hirschrücken

| | |
|-----------------------|------------------------|
| Art. Nr. | H21/5030 |
| Info | Ohne Knochen - Spanien |
| Packungsinhalt | per kg |
| Verkaufseinheit (VE) | ca. 10-14 kg im Karton |
| VE pro Lage / Palette | 7 / 56 |
| Preis | |



Fleischlose Gerichte



Camembert gebacken

| | |
|-----------------------|-----------|
| Art. Nr. | H24/4380 |
| Packungsinhalt | 30 x 75 g |
| Verkaufseinheit (VE) | 2,25 kg |
| VE pro Lage / Palette | 10 / 180 |
| Preis | |



Emmentaler gebacken

| | |
|-----------------------|----------|
| Art. Nr. | H24/2963 |
| Packungsinhalt | 75 g |
| Verkaufseinheit (VE) | 2,25 kg |
| VE pro Lage / Palette | 12 / 120 |
| Preis | |



Mozzarella Sticks

| | |
|-----------------------|---------------------|
| Art. Nr. | H24/3614 |
| Packungsinhalt | 1 kg |
| Verkaufseinheit (VE) | 10 x 1 kg im Karton |
| VE pro Lage / Palette | 4 / 44 |
| Preis | |



Fleischlose Gerichte

Back-Camembert Donuts

| | |
|-----------------------|----------------------|
| Art. Nr. | H24/4376 |
| Packungsinhalt | ca. 8 Stück |
| Verkaufseinheit (VE) | 12 x 200 g im Karton |
| VE pro Lage / Palette | 12 / 108 |
| Preis | |



Back-Gouda Nuggets

| | |
|-----------------------|--------------------------|
| Art. Nr. | H24/4377 |
| Packungsinhalt | 12x 16,7g +Dip süß-sauer |
| Verkaufseinheit (VE) | 12 x 250 g im Karton |
| VE pro Lage / Palette | 12 / 108 |
| Preis | |



Karfiol - Käse - Laibchen

| | |
|-----------------------|----------------------|
| Art. Nr. | H13/1111 |
| Kalibrierung | 4 Stück |
| Packungsinhalt | 300 g |
| Verkaufseinheit (VE) | 10 x 300 g im Karton |
| VE pro Lage / Palette | 10 / 130 |
| Preis | |



Gemüselaibchen

| | | |
|-----------------------|---------------------|--------------------|
| Art. Nr. | H24/1799 | H24/4412 |
| Kalibrierung | 12 Stück á 75 g | ca. 50 g |
| Packungsinhalt | 900 g | 3 kg |
| Verkaufseinheit (VE) | 5 x 900 g im Karton | 2 x 3 kg im Karton |
| VE pro Lage / Palette | 14 / 98 | 9 / 90 |
| Preis | | |



Fleischlose Gerichte

Eierspätzle

| | |
|-----------------------|----------------------|
| Art. Nr. | H25/6899 |
| Packungsinhalt | 2,5 kg |
| Verkaufseinheit (VE) | 2 x 2,5 kg im Karton |
| VE pro Lage / Palette | 90 KTN / Pal |
| Preis | |

**Zwiebelringe**

| | |
|-----------------------|--------------------|
| Art. Nr. | H24/3367 |
| Kalibrierung | unkalibriert |
| Packungsinhalt | 1 kg |
| Verkaufseinheit (VE) | 6 x 1 kg im Karton |
| VE pro Lage / Palette | 9 / 72 |
| Preis | |

**Falafel**

| | |
|-----------------------|---------------------|
| Art. Nr. | H24/3942 |
| Kalibrierung | 16 g / Stück |
| Packungsinhalt | 1 kg |
| Verkaufseinheit (VE) | 10 x 1 kg im Karton |
| VE pro Lage / Palette | 9 / 54 |
| Preis | |



Fisch



Lachsseite ganz - Trim D m.H., Norwegen, roh, per kg

| | |
|-----------------------|-----------------|
| Art. Nr. | H15/2995 |
| Kalibrierung | per kg |
| Packungsinhalt | ca. 15 kg / Ktn |
| Verkaufseinheit (VE) | per kg |
| VE pro Lage / Palette | 4 / 52 |
| Preis | |



Räucherlachs - keine Glasur

| | | |
|-----------------------|-----------------|-----------|
| Art. Nr. | H15/1749 | H15/4375 |
| Kalibrierung | per kg | - |
| Packungsinhalt | ca. 10 kg / Ktn | 1 kg |
| Verkaufseinheit (VE) | per kg | 12 x 1 kg |
| VE pro Lage / Palette | 4 / 52 | |
| Preis | | |



Wildlachsfilet -Premium

| | |
|-----------------------|---------------------|
| Art. Nr. | H15/2839 |
| Kalibrierung | 140-160 g |
| Packungsinhalt | 1 kg |
| Verkaufseinheit (VE) | 10 x 1 kg im Karton |
| VE pro Lage / Palette | 8 / 64 |
| Preis | |



Fisch

Zanderfilet - 20% Glasur

| Art. Nr. | Kalibrierung | Packungsinhalt | Verkaufseinheit (VE) | VE pro Lage / Palette | Preis |
|----------|--------------|----------------|----------------------|-----------------------|-------|
| H15/1403 | 70/120 g | 5 kg | 1 x 5 kg im Karton | 8 /120 | |
| H15/4192 | 120/170 g | 5 kg | 1 x 5 kg im Karton | 8 / 120 | |
| H15/1404 | 170/230 g | 5 kg | 1 x 5 kg im Karton | 8 / 120 | |
| H15/1405 | 230/300 g | 5 kg | 1 x 5 kg im Karton | 8 / 120 | |
| H15/2308 | 300/500 g | 5 kg | 1 x 5 kg im Karton | 8 / 120 | |
| H15/4061 | 70/120g | 1 kg | 10 x 1 kg im Karton | 6 / 54 | |



Zanderfilet - 10% Glasur

| Art. Nr. | Kalibrierung | Packungsinhalt | Verkaufseinheit (VE) | VE pro Lage / Palette | Preis |
|----------|--------------|----------------|----------------------|-----------------------|-------|
| H15/4195 | 120/170 g | 5 kg | 1 x 5 kg im Karton | 8 / 120 | |
| H15/2336 | 170/230 g | 5 kg | 1 x 5 kg im Karton | 8 / 120 | |
| H15/2411 | 230/300 g | 5 kg | 1 x 5 kg im Karton | 8 / 120 | |
| H15/2216 | 300/500 g | 5 kg | 1 x 5 kg im Karton | 8 / 120 | |



Barramundi Filet

| | |
|-----------------------|-----------------|
| Art. Nr. | H15/2682 |
| Kalibrierung | 170/230 g |
| Packungsinhalt | ca. 25-27 Stück |
| Verkaufseinheit (VE) | 5 kg im Karton |
| VE pro Lage / Palette | |
| Preis | |



Fisch

Regenbogenforellenfilet, weiß

| | |
|-----------------------|--------------------|
| Art. Nr. | H15/3486 |
| Kalibrierung | 120/170 g |
| Packungsinhalt | 5 kg |
| Verkaufseinheit (VE) | 1 x 5 kg im Karton |
| VE pro Lage / Palette | 8 / 120 |
| Preis | |



Regenbogenforellen - mit Kiemen

| | | | |
|-----------------------|------------------|-----------------|-----------------|
| Art. Nr. | H15/4095 | H15/2077 | H15/2529 |
| Kalibrierung | unkalibriert | 240/260 g | 300/350 g |
| Packungsinhalt | 1 kg | 5 kg | 5 kg |
| Verkaufseinheit (VE) | 10 x 1 kg im Ktn | 1 x 5 kg im Ktn | 1 x 5 kg im Ktn |
| VE pro Lage / Palette | 4 / 44 | 8 / 120 | 8 / 120 |
| Preis | | | |



Alaska Seelachs natur

| | | |
|-----------------------|----------------------|--------------------|
| Art. Nr. | H15/1426 | H15/3987 |
| Kalibrierung | 150 g | 160/180 g |
| Packungsinhalt | 900 g | 5 kg |
| Verkaufseinheit (VE) | 10 x 900 g im Karton | 1 x 5 kg im Karton |
| VE pro Lage / Palette | 9 / 81 | 8 / 120 |
| Preis | | |



Alaska Seelachs paniert

| | | | |
|-----------------------|----------------------|---------------------|--------------------|
| Art. Nr. | H15/1427 | H15/2266 | H15/5555 |
| Kalibrierung | 150 g | 140-160 g | 160-180 g |
| Packungsinhalt | 900 g | 1 kg | 5 kg |
| Verkaufseinheit (VE) | 10 x 900 g im Karton | 10 x 1 kg im Karton | 1 x 5 kg im Karton |
| VE pro Lage / Palette | 9 / 81 | 8 / 120 | 8 / 112 |
| Preis | | | |



Fisch

Makrelen Killybegs keine Glasur, ausgenommen

| | |
|-----------------------|---------------------|
| Art. Nr. | H15/3833 |
| Kalibrierung | 300/500 g |
| Packungsinhalt | 20 kg |
| Verkaufseinheit (VE) | 1 x 20 kg im Karton |
| VE pro Lage / Palette | 5 / 50 |
| Preis | |

Makrelen Killybegs keine Glasur, ausgenommen

| | |
|-----------------------|---------------------|
| Art. Nr. | H15/4170 |
| Kalibrierung | 400/600 g |
| Packungsinhalt | 20 kg |
| Verkaufseinheit (VE) | 1 x 20 kg im Karton |
| VE pro Lage / Palette | 5 / 50 |
| Preis | |

Makrelen DENHOLM, ausgenommen

| | |
|-----------------------|---------------------|
| Art. Nr. | H15/3475 |
| Kalibrierung | 400/600 g |
| Packungsinhalt | 20 kg |
| Verkaufseinheit (VE) | 1 x 20 kg im Karton |
| VE pro Lage / Palette | 5 / 60 |
| Preis | |



Grillmakrelen mit Grillgewürz - im farbigen Beutel, ausgenommen

| | |
|-----------------------|--------------------|
| Art. Nr. | H15/4173 |
| Kalibrierung | unkalibriert |
| Packungsinhalt | 2 kg |
| Verkaufseinheit (VE) | 4 x 2 kg im Karton |
| VE pro Lage / Palette | 4 / 48 |
| Preis | |



Fisch

Doradenfilet mit Haut

| | |
|-----------------------|--------------------|
| Art. Nr. | H15/2618 |
| Kalibrierung | 120-150 g |
| Packungsinhalt | 5 kg |
| Verkaufseinheit (VE) | 1 x 5 kg im Karton |
| VE pro Lage / Palette | 8 / 120 |
| Preis | |



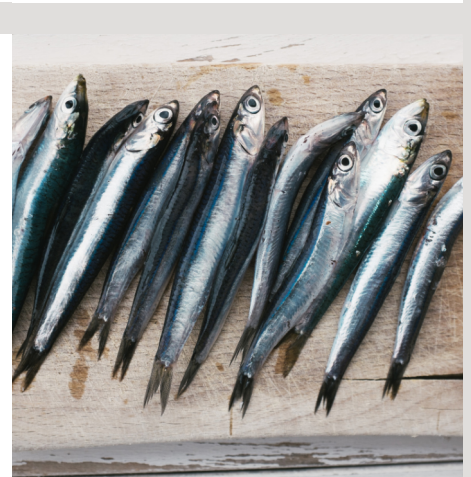
Meerbarbenfilet

| | |
|-----------------------|---------------------|
| Art. Nr. | H15/1886 |
| Kalibrierung | 80 / 110 g |
| Packungsinhalt | 1 kg |
| Verkaufseinheit (VE) | 10 x 1 kg im Karton |
| VE pro Lage / Palette | 4 KTN / Lage |
| Preis | |



Sardellen

| | |
|-----------------------|---------------------|
| Art. Nr. | H15/3838 |
| Kalibrierung | unkalibriert |
| Packungsinhalt | 1 kg |
| Verkaufseinheit (VE) | 10 x 1 kg im Karton |
| VE pro Lage / Palette | 8 / 120 |
| Preis | |



Fischstäbchen

| | | |
|-----------------------|----------------------|---------------------|
| Art. Nr. | H15/1336 | H15/1428 |
| Kalibrierung | 30 g | 30 Stück / Pkg |
| Packungsinhalt | 1,5 kg | 900 g |
| Verkaufseinheit (VE) | 4 x 1,5 kg im Karton | 6 x 900 g im Karton |
| VE pro Lage / Palette | 9 / 54 | 27 / 135 |
| Preis | | |



Fisch

Pangasiusfilet 20 % Glasur

| | | |
|-----------------------|---------------------|---------------------|
| Art. Nr. | H15/2012 | H15/2546 |
| Kalibrierung | 120/170 g | 170/230 g |
| Packungsinhalt | 1 kg | 1 kg |
| Verkaufseinheit (VE) | 10 x 1 kg im Karton | 10 x 1 kg im Karton |
| VE pro Lage / Palette | 60 KTN / Pal | 60 KTN / Pal |
| Preis | | |



Heilbuttfilet 20 % Glasur

| | |
|-----------------------|--------------------|
| Art. Nr. | H15/2071 |
| Kalibrierung | 400/800 g |
| Packungsinhalt | 5 kg |
| Verkaufseinheit (VE) | 1 x 5 kg im Karton |
| VE pro Lage / Palette | 8 KTN / Lage |
| Preis | |



Kabeljau /Filet / Ganz

| | | | |
|-----------------------|--------------------|----------------------|---------------------|
| Art. Nr. | H15/3286 | H15/7899 | H15/2797 |
| Kalibrierung | 160-180 g Filet | Ganz | Ganz |
| Packungsinhalt | 5 kg | 500 g | 1 kg |
| Verkaufseinheit (VE) | 1 x 5 kg im Karton | 20 x 500 g im Karton | 10 x 1 kg im Karton |
| VE pro Lage / Palette | 8 / 120 | 9 / 59 | 8 / 64 |
| Preis | | | |



Karpfenfilet

| | |
|-----------------------|--------------------|
| Art. Nr. | H15/2650 |
| Kalibrierung | 250/550 g |
| Packungsinhalt | 5 kg |
| Verkaufseinheit (VE) | 1 x 5 kg im Karton |
| VE pro Lage / Palette | 8 KTN / Lage |
| Preis | |



Fisch

Kap-Seehecht

| | |
|-----------------------|--------------------|
| Art. Nr. | H15/1216 |
| Kalibrierung | 150/170 g |
| Packungsinhalt | 5 kg |
| Verkaufseinheit (VE) | 1 x 5 kg im Karton |
| VE pro Lage / Palette | 8 / 120 |
| Preis | |



Kingklipfilet

| | |
|-----------------------|--------------------|
| Art. Nr. | H15/1494 |
| Kalibrierung | 400-600 g |
| Packungsinhalt | 5 kg |
| Verkaufseinheit (VE) | 1 x 5 kg im Karton |
| VE pro Lage / Palette | 8 KTN / Lage |
| Preis | |



St. Peterfischfilet

| | | |
|-----------------------|--------------------|---------------------|
| Art. Nr. | H15/2449 | H15/4106 |
| Kalibrierung | 115/175 g | 170-230 g |
| Packungsinhalt | 5 kg | 1 kg |
| Verkaufseinheit (VE) | 1 x 5 kg im Karton | 10 x 1 kg im Karton |
| VE pro Lage / Palette | 8 / 120 | 9 / 63 |
| Preis | | |



Tilapiafilet

| | |
|-----------------------|---------------------|
| Art. Nr. | H15/3829 |
| Kalibrierung | 140-200 g |
| Packungsinhalt | 1 kg |
| Verkaufseinheit (VE) | 10 x 1 kg im Karton |
| VE pro Lage / Palette | 8 KTN / Lage |
| Preis | |



Fisch

Polardorschfilet

| | |
|-----------------------|----------------------|
| Art. Nr. | H15/3031 |
| Kalibrierung | 120-160 g |
| Packungsinhalt | 750 g |
| Verkaufseinheit (VE) | 10 x 750 g im Karton |
| VE pro Lage / Palette | 8 / 56 |
| Preis | |



Dorschfilet blank

| | |
|-----------------------|----------------------|
| Art. Nr. | H15/1454 |
| Kalibrierung | 150 g |
| Packungsinhalt | 1 Stück |
| Verkaufseinheit (VE) | 50 x 150 g im Karton |
| VE pro Lage / Palette | 12 / 120 |
| Preis | |



Dorschfilet paniert

| | |
|-----------------------|----------------------|
| Art. Nr. | H15/1455 |
| Kalibrierung | 150 g |
| Packungsinhalt | 1 Stück |
| Verkaufseinheit (VE) | 50 x 150 g im Karton |
| VE pro Lage / Palette | 12 / 120 |
| Preis | |



Seesaibling Filet mit Haut ohne Glasur

| | |
|-----------------------|--------------------|
| Art. Nr. | H15/2730 |
| Kalibrierung | 150/250 g |
| Packungsinhalt | 5 kg |
| Verkaufseinheit (VE) | 1 x 5 kg im Karton |
| VE pro Lage / Palette | 8 / 120 |
| Preis | |



Fisch

Wolfsbarsch

| | |
|-----------------------|--------------------|
| Art. Nr. | H15/2480 |
| Kalibrierung | 120/150 g |
| Packungsinhalt | 5 kg |
| Verkaufseinheit (VE) | 1 x 5 kg im Karton |
| VE pro Lage / Palette | 8 / 120 |
| Preis | |



Rotbarschfilet

| | | | |
|-----------------------|--------------------|--------------------|---------------------|
| Art. Nr. | H15/4017 | H15/1785 | H15/3701 |
| Kalibrierung | 160/180 g | 180/220 g | 140/160 g |
| Packungsinhalt | 5 kg | 5 kg | 1 kg |
| Verkaufseinheit (VE) | 1 x 5 kg im Karton | 1 x 5 kg im Karton | 10 x 1 kg im Karton |
| VE pro Lage / Palette | 8 / 120 | 8 / 120 | 8 / 56 |
| Preis | | | |



Schollenfilet natur

| | | | |
|-----------------------|--------------------|--------------------|----------------------|
| Art. Nr. | H15/1354 | H15/1353 | H15/2996 |
| Kalibrierung | 70/120 g | 120/160 g | 120/160 g |
| Packungsinhalt | 5 kg | 5 kg | 750 g |
| Verkaufseinheit (VE) | 1 x 5 kg im Karton | 1 x 5 kg im Karton | 10 x 750 g im Karton |
| VE pro Lage / Palette | 8 / 120 | 8 / 120 | 8 / 56 |
| Preis | | | |



Schollenfilet paniert

| | | |
|-----------------------|--------------------|----------------------|
| Art. Nr. | H15/1465 | H15/2997 |
| Kalibrierung | 140/160 g | 120/160 g |
| Packungsinhalt | 5 kg | 750 g |
| Verkaufseinheit (VE) | 1 x 5 kg im Karton | 10 x 750 g im Karton |
| VE pro Lage / Palette | 8 / 120 | 8 / 56 |
| Preis | | |



Garnelen & Seafood

**Garnelen - 26/30 roh geschält Seawater**

| | |
|-----------------------|---------------------|
| Art. Nr. | H15/1716 |
| Kalibrierung | 26/30 |
| Packungsinhalt | 1 kg |
| Verkaufseinheit (VE) | 10 x 1 kg im Karton |
| VE pro Lage / Palette | 8 / 64 |
| Preis | |

**Garnelen Vannamei 31/40 roh geschält**

| | |
|-----------------------|---------------------|
| Art. Nr. | H15/1730 |
| Kalibrierung | 31/40 |
| Packungsinhalt | 1 kg |
| Verkaufseinheit (VE) | 10 x 1 kg im Karton |
| VE pro Lage / Palette | 8 / 56 |
| Preis | |

**Garnelen 90/120 gekocht geschält 20%**

| | |
|-----------------------|---------------------|
| Art. Nr. | H15/3457 |
| Kalibrierung | 90/120 |
| Packungsinhalt | 1 kg |
| Verkaufseinheit (VE) | 10 x 1 kg im Karton |
| VE pro Lage / Palette | 8 / 64 |
| Preis | |



Garnelen & Seafood

Garnelenspieße 41/50

| | |
|-----------------------|---------------------|
| Art. Nr. | H15/1146 |
| Kalibrierung | 41/50 |
| Packungsinhalt | 1 kg |
| Verkaufseinheit (VE) | 10 x 1 kg im Karton |
| VE pro Lage / Palette | 6 / 60 |
| Preis | |



Riesengarnelen ohne Kopf ohne Schale

| | | | |
|-----------------------|---------------------|---------------------|---------------------|
| Art. Nr. | H15/1707 | H15/1988 | H15/1423 |
| Kalibrierung | 8/12 | 16/20 | 13/15 |
| Packungsinhalt | 1 kg | 1 kg | 1 kg |
| Verkaufseinheit (VE) | 10 x 1 kg im Karton | 10 x 1 kg im Karton | 10 x 1 kg im Karton |
| VE pro Lage / Palette | 8 / 64 | 8 / 64 | 8 / 64 |
| Preis | | | |



Riesengarnelen ohne Kopf mit Schale

| | |
|-----------------------|---------------------|
| Art. Nr. | H15/1422 |
| Kalibrierung | 8/12 |
| Packungsinhalt | 1 kg |
| Verkaufseinheit (VE) | 10 x 1 kg im Karton |
| VE pro Lage / Palette | 8 / 64 |
| Preis | |



Partygarnelen 26/30

| | |
|-----------------------|---------------------|
| Art. Nr. | H14/1077 |
| Kalibrierung | 26/30 |
| Packungsinhalt | 1 kg |
| Verkaufseinheit (VE) | 10 x 1 kg im Karton |
| VE pro Lage / Palette | 8 / 64 |
| Preis | |



Garnelen & Seafood

Shrimps „White Tiger“

| | |
|-----------------------|---------------------|
| Art. Nr. | H15/1292 |
| Kalibrierung | 200-300 g |
| Packungsinhalt | 1 kg |
| Verkaufseinheit (VE) | 10 x 1 kg im Karton |
| VE pro Lage / Palette | 8 / 64 |
| Preis | |



Garnelen im Kartoffelnest

| | |
|-----------------------|----------------------|
| Art. Nr. | H15/3843 |
| Kalibrierung | ca. 30 g |
| Packungsinhalt | 250 g |
| Verkaufseinheit (VE) | 20 x 250 g im Karton |
| VE pro Lage / Palette | 8 / 72 |
| Preis | |



Krebsbeine paniert

| | |
|-----------------------|---------------------|
| Art. Nr. | H15/3840 |
| Kalibrierung | - |
| Packungsinhalt | 1 kg |
| Verkaufseinheit (VE) | 10 x 1 kg im Karton |
| VE pro Lage / Palette | 5 / 60 |
| Preis | |



Tintenfischringe im Backteig paniert 40/60

| | | |
|-----------------------|--------------------|--------------------|
| Art. Nr. | H15/4582 | H15/4114 |
| Kalibrierung | 40/60 | 40/60 |
| Packungsinhalt | 1 kg | 2 kg |
| Verkaufseinheit (VE) | 8 x 1 kg im Karton | 4 x 2 kg im Karton |
| VE pro Lage / Palette | 9 / 63 | 63 |
| Preis | | |



Garnelen & Seafood

Meeresfrüchte Mix Premium

| | |
|-----------------------|---------------------|
| Art. Nr. | H15/2073 |
| Kalibrierung | - |
| Packungsinhalt | 1 kg |
| Verkaufseinheit (VE) | 10 x 1 kg im Karton |
| VE pro Lage / Palette | 8 / 56 |
| Preis | |



Tintenfischtuben U10, 25 %

| | |
|-----------------------|---------------------|
| Art. Nr. | H15/2020 |
| Kalibrierung | Ca. 7-10 Stück |
| Packungsinhalt | 1 kg |
| Verkaufseinheit (VE) | 10 x 1 kg im Karton |
| VE pro Lage / Palette | 8 / 64 |
| Preis | |



Calamar Ringe Natur

| | |
|-----------------------|---------------------|
| Art. Nr. | H15/3850 |
| Kalibrierung | - |
| Packungsinhalt | 1 kg |
| Verkaufseinheit (VE) | 10 x 1 kg im Karton |
| VE pro Lage / Palette | 9 / 63 |
| Preis | |



Calamar Patagonisch

| | | | |
|-----------------------|----------|----------|---------------------|
| Art. Nr. | H15/2262 | H15/2375 | H15/3232 |
| Kalibrierung | C4 9/13 | C4 L | 11-14 cm |
| Packungsinhalt | per kg | per kg | 1 kg |
| Verkaufseinheit (VE) | per kg | per kg | 12 x 1 kg im Karton |
| VE pro Lage / Palette | 8 / 32 | 8 / 32 | 5 / 60 |
| Preis | | | |



Garnelen & Seafood

Miesmuscheln ganz, gekocht 40/60

| | |
|-----------------------|-------------------------|
| Art. Nr. | H15/1253 |
| Kalibrierung | ca. 60 -70 Stück per kg |
| Packungsinhalt | 1 kg |
| Verkaufseinheit (VE) | 10 x 1 kg im Karton |
| VE pro Lage / Palette | 6 / 60 |
| Preis | |

**Grüne Muscheln ½ Schale**

| | |
|-----------------------|----------------------|
| Art. Nr. | H15/4131 |
| Kalibrierung | ca .30-40 Stück |
| Packungsinhalt | 800 g |
| Verkaufseinheit (VE) | 12 x 800 g im Karton |
| VE pro Lage / Palette | 5 / 40 |
| Preis | |

**Miesmuschelfleisch**

| | |
|-----------------------|---------------------|
| Art. Nr. | H15/3849 |
| Kalibrierung | 100/200 |
| Packungsinhalt | 1 kg |
| Verkaufseinheit (VE) | 10 x 1 kg im Karton |
| VE pro Lage / Palette | 6 / 42 |
| Preis | |



Kartoffel Spezialitäten



Pommes Frites

| | | |
|-----------------------|---------------------|----------------------|
| Art. Nr. | E10/3195 | E10/4051 |
| Schnitt / Art | 10 mm | Coated - 3/8 |
| Packungsinhalt | 1 kg | 2,5 kg |
| Verkaufseinheit (VE) | 12 x 1 kg im Karton | 4 x 2,5 kg im Karton |
| VE pro Lage / Palette | 9 / 63 | 9 / 72 |
| Preis | | |



Backofen Pommes Frites

| | |
|-----------------------|----------------------|
| Art. Nr. | E10/3194 |
| Schnitt / Art | 10 mm |
| Packungsinhalt | 2,5 kg |
| Verkaufseinheit (VE) | 4 x 2,5 kg im Karton |
| VE pro Lage / Palette | 9 / 54 |
| Preis | |



Süßkartoffel Pommes

| | |
|-----------------------|------------|
| Art. Nr. | H12/3489 |
| Packungsinhalt | 2,5 kg |
| Verkaufseinheit (VE) | 4 x 2,5 kg |
| VE pro Lage / Palette | 9 / 72 |
| Preis | |





HÜTTEN KRACHER

NEU

Pommes Frites

Stritzinger Pommes sind wieder da - und besser als je zuvor! Extra knusprig, mit einer herrlich goldbraunen Bräunung und einem Geschmack, der auch bei längerer Standzeit nichts von seiner Perfektion verliert. Geschmacklich hervorragend und preislich unschlagbar, sind sie die perfekte Ergänzung zu unseren köstlichen Schnitzeln. Hol dir jetzt die Hüttenkracher Pommes und erleben den ultimativen Pommes-Genuss !



Hüttenkracher Pommes - **Normalschnitt** 10kg Karton

- Artikelnummer E10/4276
- 10 x 10 mm Normalschnitt
- 4 x 2,5 kg Beutel
- 72 Karton / Palette (8 Lagen je 9 Kartons)



Hüttenkracher Pommes - **Feinschnitt** 10kg Karton

- Artikelnummer E10/4275
- 7,5 x 7,5 mm Feinschnitt
- 4 x 2,5 kg Beutel
- 63 Karton / Palette (7 Lagen je 9 Kartons)



Hüttenkracher Pommes - **Wellenschnitt** 10kg Karton

- Artikelnummer E10/4274
- 12 x 12 mm Wellenschnitt
- 4 x 2,5 kg Beutel
- 72 Karton / Palette (8 Lagen je 9 Kartons)



Kartoffel Spezialitäten

Pommes Steak

| | |
|-----------------------|----------------------|
| Art. Nr. | E10/2862 |
| Packungsinhalt | 2,5 kg |
| Verkaufseinheit (VE) | 4 x 2,5 kg im Karton |
| VE pro Lage / Palette | 9 / 72 |
| Preis | |



Wedges mit Schale - gewürzt

| | |
|-----------------------|----------------------|
| Art. Nr. | H12/1803 |
| Packungsinhalt | 2,5 kg |
| Verkaufseinheit (VE) | 4 x 2,5 kg im Karton |
| VE pro Lage / Palette | 9 / 63 |
| Preis | |



Bratkartoffeln

| | |
|-----------------------|----------------------|
| Art. Nr. | E12/4324 |
| Packungsinhalt | 2,5 kg |
| Verkaufseinheit (VE) | 4 x 2,5 kg im Karton |
| VE pro Lage / Palette | 9 / 63 |
| Preis | |



Potato Dippers

| | |
|-----------------------|----------------------|
| Art. Nr. | H10/3807 |
| Packungsinhalt | 2,5 kg |
| Verkaufseinheit (VE) | 4 x 2,5 kg im Karton |
| VE pro Lage / Palette | 9 / 72 |
| Preis | |



Kartoffel Spezialitäten

Mini Rösti

| | |
|-----------------------|----------------------|
| Art. Nr. | H12/1192 |
| Kalibrierung | 42 g |
| Packungsinhalt | 2,5 kg |
| Verkaufseinheit (VE) | 4 x 2,5 kg im Karton |
| VE pro Lage / Palette | 9 / 63 |
| Preis | |



Backofen Rösti Ecken

| | |
|-----------------------|----------------------|
| Art. Nr. | H12/3810 |
| Kalibrierung | ca. 60 g |
| Packungsinhalt | 750 g |
| Verkaufseinheit (VE) | 12 x 750 g im Karton |
| VE pro Lage / Palette | 9 / 54 |
| Preis | |



Kartoffeltaschen Frischkäse/Kräuter

| | |
|-----------------------|----------------------|
| Art. Nr. | H12/3811 |
| Kalibrierung | ca. 60 g |
| Packungsinhalt | 600 g |
| Verkaufseinheit (VE) | 16 x 600 g im Karton |
| VE pro Lage / Palette | 9 / 54 |
| Preis | |



Backrohrkroketten

| | | |
|-----------------------|----------------------|--------------------------|
| Art. Nr. | E10/2111 | E12/4256 begrenzte Menge |
| Kalibrierung | ca. 19-25 g | |
| Packungsinhalt | 750 g | 2,5 kg |
| Verkaufseinheit (VE) | 12 x 750 g im Karton | 4x 2,5 kg im Karton |
| VE pro Lage / Palette | 9 / 72 | |
| Preis | | |



Kartoffel Spezialitäten

Kroketten - paniert

| | |
|-----------------------|----------------------|
| Art. Nr. | E12/1030 |
| Kalibrierung | ca. 103 Stück |
| Packungsinhalt | 2,5 kg |
| Verkaufseinheit (VE) | 4 x 2,5 kg im Karton |
| VE pro Lage / Palette | 8 / 72 |
| Preis | |



Zapfenkroketten

| | |
|-----------------------|--------------------|
| Art. Nr. | E12/4078 |
| Kalibrierung | ca. 65 Stück |
| Packungsinhalt | 1 kg |
| Verkaufseinheit (VE) | 5 x 1 kg im Karton |
| VE pro Lage / Palette | 9 / 117 |
| Preis | |



Potato Burger

| | |
|-----------------------|------------------|
| Art. Nr. | H12/4298 |
| Kalibrierung | ca. 120 g |
| Packungsinhalt | 15 Stück á 120 g |
| Verkaufseinheit (VE) | 3x (15 x 120 g) |
| VE pro Lage / Palette | 9 / 90 |
| Preis | |



Freche Fritten

| | |
|-----------------------|---------------------------|
| Art. Nr. | H12/4402 |
| Schnitt / Art | 8 x 25 mm / Wellenschnitt |
| Packungsinhalt | 600 g |
| Verkaufseinheit (VE) | 14 x 600 g (8,4 kg) |
| VE pro Lage / Palette | 9 / 63 |
| Preis | |



Kartoffel Spezialitäten

Dolle Dippers

| | |
|-----------------------|---------------------|
| Art. Nr. | H12/4400 |
| Schnitt / Art | Sichelform |
| Packungsinhalt | 600 g |
| Verkaufseinheit (VE) | 14 x 600 g (8,4 kg) |
| VE pro Lage / Palette | 9 / 63 |
| Preis | |



Tolle Taler

| | |
|-----------------------|---------------------|
| Art. Nr. | H12/4401 |
| Kalibrierung | ca. 10-13 g |
| Packungsinhalt | 600 g |
| Verkaufseinheit (VE) | 14 x 600 g (8,4 kg) |
| VE pro Lage / Palette | 9 / 63 |
| Preis | |



Herzhafte Knödel



Bauernknödel

| | |
|-----------------------|---------------------|
| Art. Nr. | E11/1057 |
| Kalibrierung | 10 x 100 g |
| Packungsinhalt | 1 kg |
| Verkaufseinheit (VE) | 10 x 1 kg im Karton |
| VE pro Lage / Palette | 8 / 56 |
| Preis | |



Grammelknödel

| | |
|-----------------------|---------------------|
| Art. Nr. | H11/3799 |
| Kalibrierung | 10 x 100 g |
| Packungsinhalt | 1 kg |
| Verkaufseinheit (VE) | 10 x 1 kg im Karton |
| VE pro Lage / Palette | 8 / 56 |
| Preis | |



Hascheeknödel

| | |
|-----------------------|---------------------|
| Art. Nr. | H11/3798 |
| Kalibrierung | 10 x 100 g |
| Packungsinhalt | 1 kg |
| Verkaufseinheit (VE) | 10 x 1 kg im Karton |
| VE pro Lage / Palette | 8 / 56 |
| Preis | |



Herzhafte Knödel

Speckknödel

| | |
|-----------------------|---------------------|
| Art. Nr. | E11/1154 |
| Kalibrierung | 10 x 100 g |
| Packungsinhalt | 1 kg |
| Verkaufseinheit (VE) | 10 x 1 kg im Karton |
| VE pro Lage / Palette | 8 / 56 |
| Preis | |



Semmelknödel

| | |
|-----------------------|----------------------|
| Art. Nr. | H11/3792 |
| Kalibrierung | 10 x 12 Stück á 80 g |
| Packungsinhalt | 1 kg |
| Verkaufseinheit (VE) | 10 x 1 kg im Karton |
| VE pro Lage / Palette | 8 / 56 |
| Preis | |



Kartoffelknödel

| | |
|-----------------------|----------------------|
| Art. Nr. | H11/3793 |
| Kalibrierung | 10 x 12 Stück á 80 g |
| Packungsinhalt | 960 g |
| Verkaufseinheit (VE) | 10 x 1 kg im Karton |
| VE pro Lage / Palette | 8 / 56 |
| Preis | |



Süsse Knödel

SÜSSE KNÖDEL

Marillenfruchtknödel

| | |
|-----------------------|--------------------|
| Art. Nr. | H25/1793 |
| Kalibrierung | 50 g je Knödel |
| Packungsinhalt | 1 kg |
| Verkaufseinheit (VE) | 5 x 1 kg im Karton |
| VE pro Lage / Palette | 14 / 98 |
| Preis | |



Erdbeerfruchtknödel

| | |
|-----------------------|--------------------|
| Art. Nr. | H25/3994 |
| Kalibrierung | 50 g je Knödel |
| Packungsinhalt | 1 kg |
| Verkaufseinheit (VE) | 5 x 1 kg im Karton |
| VE pro Lage / Palette | 14 / 98 |
| Preis | |



Nougatknödel

| | |
|-----------------------|----------------------|
| Art. Nr. | H25/2525 |
| Kalibrierung | Ca. 55 g |
| Packungsinhalt | 390 g |
| Verkaufseinheit (VE) | 10 x 390 g im Karton |
| VE pro Lage / Palette | 8 / 120 |
| Preis | |



Süsse Knödel

Topfenknödel

| | |
|-----------------------|--------------------|
| Art. Nr. | E11/1045 |
| Kalibrierung | 40 g je Knödel |
| Packungsinhalt | 1 kg |
| Verkaufseinheit (VE) | 5 x 1 kg im Karton |
| VE pro Lage / Palette | 14 / 98 |
| Preis | |



Eis



Marillen-Eisknödel

| | |
|-----------------------|----------------------|
| Art. Nr. | H30/3000 |
| Kalibrierung | 76 g |
| Packungsinhalt | 6 Stück |
| Verkaufseinheit (VE) | 10 x 456 g im Karton |
| VE pro Lage / Palette | 12 / 60 |
| Preis | |



Vanille Eis - Glutenfrei

| | |
|-----------------------|-------------|
| Art. Nr. | H30/2985 |
| Packungsinhalt | 5 Liter |
| Verkaufseinheit (VE) | 2 x 5 Liter |
| VE pro Lage / Palette | 14 / 84 |
| Preis | |



Erdbeer Eis - Glutenfrei

| | |
|-----------------------|-------------|
| Art. Nr. | H30/2999 |
| Packungsinhalt | 5 Liter |
| Verkaufseinheit (VE) | 2 x 5 Liter |
| VE pro Lage / Palette | 14 / 84 |
| Preis | |



Eis

Schoko Eis - Glutenfrei

| | |
|-----------------------|-------------|
| Art. Nr. | H30/2986 |
| Packungsinhalt | 5 Liter |
| Verkaufseinheit (VE) | 2 x 5 Liter |
| VE pro Lage / Palette | 14 / 84 |
| Preis | |

**Pistazie Eis - Glutenfrei**

| | |
|-----------------------|-------------|
| Art. Nr. | H30/1188 |
| Packungsinhalt | 5 Liter |
| Verkaufseinheit (VE) | 1 x 5 Liter |
| VE pro Lage / Palette | 15 / 180 |
| Preis | |

**Mocca Eis - Glutenfrei**

| | |
|-----------------------|-------------|
| Art. Nr. | H30/4316 |
| Packungsinhalt | 5 Liter |
| Verkaufseinheit (VE) | 2 x 5 Liter |
| VE pro Lage / Palette | 14 / 84 |
| Preis | |



Kuchen



Mohngugelhupf

| | |
|-----------------------|---------------------|
| Art. Nr. | H27/4205 |
| Packungsinhalt | 1 x 650 g |
| Verkaufseinheit (VE) | 2 x 650 g im Karton |
| VE pro Lage / Palette | 12 / 144 |
| Preis | |



Marmorgugelhupf

| | |
|-----------------------|---------------------|
| Art. Nr. | H27/4284 |
| Packungsinhalt | 1 x 650 g |
| Verkaufseinheit (VE) | 2 x 650 g im Karton |
| VE pro Lage / Palette | 12 / 144 |
| Preis | |



Nussgugelhupf - NEU

| | |
|-----------------------|---------------------|
| Art. Nr. | H27/4339 |
| Packungsinhalt | 1 x 650 g |
| Verkaufseinheit (VE) | 2 x 650 g im Karton |
| VE pro Lage / Palette | 12 / 144 |
| Preis | |



Kuchen

Schoko-Obersgugelhupf - NEU

| | |
|-----------------------|---------------------|
| Art. Nr. | H27/4340 |
| Packungsinhalt | 1 x 650 g |
| Verkaufseinheit (VE) | 2 x 650 g im Karton |
| VE pro Lage / Palette | 12 / 144 |
| Preis | |



Gebäck & Süßwaren

GEBÄCK & SÜSSWAREN

Steinofengrillbrot

| | |
|-----------------------|----------------------|
| Art. Nr. | H24/2698 |
| Schnitt / Art | im Ganzen |
| Packungsinhalt | 2x200g |
| Verkaufseinheit (VE) | 10 x 400 g im Karton |
| VE pro Lage / Palette | 7 / 49 |
| Preis | |



Semmeln

| | |
|-----------------------|---------------------|
| Art. Nr. | H25/2222 |
| Größe | 65 g |
| Packungsinhalt | 60 |
| Verkaufseinheit (VE) | 60 x 65 g im Karton |
| VE pro Lage / Palette | 4 / 32 |
| Preis | |



Laugenbrezen

| | |
|-----------------------|-----------------------|
| Art. Nr. | H25/1499 |
| Kalibrierung | 94 g |
| Packungsinhalt | 8 Stück |
| Verkaufseinheit (VE) | 9 x 8 Stück im Karton |
| VE pro Lage / Palette | 4 / 44 |
| Preis | |



Gebäck & Süßwaren

Tomaten Mozzarella Brot

| | |
|-----------------------|----------------------|
| Art. Nr. | H23/3447 |
| Packungsinhalt | 220 g |
| Verkaufseinheit (VE) | 12 x 220 g im Karton |
| VE pro Lage / Palette | 110 KTN / Pal |
| Preis | |



Holzfällerbrot

| | |
|-----------------------|----------------------|
| Art. Nr. | H23/3064 |
| Packungsinhalt | 220 g |
| Verkaufseinheit (VE) | 12 x 220 g im Karton |
| VE pro Lage / Palette | 110 KTN / Pal |
| Preis | |



Raclettebrot

| | |
|-----------------------|----------------------|
| Art. Nr. | H23/3065 |
| Packungsinhalt | 220 g |
| Verkaufseinheit (VE) | 12 x 220 g im Karton |
| VE pro Lage / Palette | 110 KTN / Pal |
| Preis | |



Baguette Pikant

| | |
|-----------------------|----------------------|
| Art. Nr. | H23/3061 |
| Kalibrierung | 170 g |
| Packungsinhalt | 1 Stück |
| Verkaufseinheit (VE) | 12 x 170 g im Karton |
| VE pro Lage / Palette | 11 / 110 |
| Preis | |



Gebäck & Süßwaren

Baguette de Provence

| | |
|-----------------------|----------------------|
| Art. Nr. | H23/3685 |
| Kalibrierung | 165 g |
| Packungsinhalt | 1 Stück |
| Verkaufseinheit (VE) | 12 x 165 g im Karton |
| VE pro Lage / Palette | 11 / 110 |
| Preis | |



Pizza Thunfisch, 18 cm

| | |
|-----------------------|-----------------------|
| Art. Nr. | H29/4312 |
| Kalibrierung | 190 g |
| Packungsinhalt | 4 Stück |
| Verkaufseinheit (VE) | 8 x 4 Stück im Karton |
| VE pro Lage / Palette | 6 / 60 |
| Preis | |



Pizza Margherita, 18 cm

| | |
|-----------------------|-----------------------|
| Art. Nr. | H29/4313 |
| Kalibrierung | 180 g |
| Packungsinhalt | 4 Stück |
| Verkaufseinheit (VE) | 8 x 4 Stück im Karton |
| VE pro Lage / Palette | 6 / 60 |
| Preis | |



Pizzaboden mit Tomatensauce, 18 cm

| | |
|-----------------------|------------------------|
| Art. Nr. | H29/4314 |
| Kalibrierung | 130 g |
| Packungsinhalt | 4 Stück |
| Verkaufseinheit (VE) | 10 x 4 Stück im Karton |
| VE pro Lage / Palette | 6 / 60 |
| Preis | |



Gebäck & Süßwaren

Topfenpalatschinken

| | |
|-----------------------|-----------------------|
| Art. Nr. | H25/3465 |
| Kalibrierung | 120 g |
| Packungsinhalt | 8 Stück |
| Verkaufseinheit (VE) | 5 x 8 Stück im Karton |
| VE pro Lage / Palette | 12 / 84 |
| Preis | |



Palatschinken

| | |
|-----------------------|--------------|
| Art. Nr. | H25/4347 |
| Kalibrierung | 80 g |
| Packungsinhalt | 5 Stück |
| Verkaufseinheit (VE) | 10 x 5 Stück |
| VE pro Lage / Palette | 96 |
| Preis | |



Pancake, Natur

| | |
|-----------------------|------------|
| Art. Nr. | H25/4341 |
| Kalibrierung | 28 g |
| Packungsinhalt | 8 x 28 g |
| Verkaufseinheit (VE) | 10x 8x28 g |
| VE pro Lage / Palette | 7 / 98 |
| Preis | |



Mohnnudeln

| | |
|-----------------------|----------------------|
| Art. Nr. | H25/1867 |
| Kalibrierung | unkalibriert |
| Packungsinhalt | 500 g |
| Verkaufseinheit (VE) | 10 x 500 g im Karton |
| VE pro Lage / Palette | 9 / 108 |
| Preis | |



Gebäck & Süßwaren

Kaiserschmarrn

| Art. Nr. | H25/2792 | H25/2793 | H25/3470 |
|-----------------------|----------------------|----------------------|----------------------|
| Info | Ohne Rosinen | Mit Rosinen | Mit Rosinen |
| Packungsinhalt | 2,5 kg | 2,5 kg | 300 g |
| Verkaufseinheit (VE) | 2 x 2,5 kg im Karton | 2 x 2,5 kg im Karton | 10 x 300 g im Karton |
| VE pro Lage / Palette | 8 | 8 | 7 / 98 |
| Preis | | | |



Blätterteig- Marke Stritzinger

| Art. Nr. | H25/1309 | H25/1300 |
|-----------------------|--------------------|----------------------|
| Packungsinhalt | 3 kg á 10 Blätter | 1,5 kg |
| Verkaufseinheit (VE) | 3 x 3 kg im Karton | 6 x 1,5 kg im Karton |
| VE pro Lage / Palette | 10 / 70 | 11 / 66 |
| Preis | | |



Plunderteig

| Art. Nr. | H25/1322 |
|-----------------------|-------------------|
| Packungsinhalt | 3 kg á 10 Blätter |
| Verkaufseinheit (VE) | 3 x 3 kg |
| VE pro Lage / Palette | 10 / 70 |
| Preis | |



Schoko Nuss Kuchen

| Art. Nr. | H25/1338 | H25/1788 |
|-----------------------|------------------------|-------------|
| Kalibrierung | 100 g | 100 g |
| Packungsinhalt | 1 Stück | 3 Stück |
| Verkaufseinheit (VE) | 20 x 1 Stück im Karton | 8 x 3 Stück |
| VE pro Lage / Palette | 12 / 132 | 6 / 84 |
| Preis | | |



Gebäck & Süßwaren

Bauernkrapfen

| | |
|-----------------------|---------------------|
| Art. Nr. | H25/4290 |
| Kalibrierung | 85 g |
| Verkaufseinheit (VE) | 25 x 85 g im Karton |
| VE pro Lage / Palette | 60 / Pal |
| Preis | |



Marmelade Krapfen

| | |
|-----------------------|--------------------|
| Art. Nr. | H25/3285 |
| Kalibrierung | 65 g |
| Verkaufseinheit (VE) | 2x 12 Stück á 65 g |
| VE pro Lage / Palette | 216 KTN / Pal |
| Preis | |



STRUDEL



Apfelstrudel - Blätterteig

| | | |
|-----------------------|---------------------|---------------------|
| Art. Nr. | H25/1308 | H25/3460 |
| Packungsinhalt | 1 kg | 600 g |
| Verkaufseinheit (VE) | 10 x 1 kg im Karton | 7 x 600 g im Karton |
| VE pro Lage / Palette | 6 / 54 | 8 / 120 |
| Preis | | |



Topfenstrudel - Blätterteig

| | | |
|-----------------------|---------------------|---------------------|
| Art. Nr. | H25/1306 | H25/3461 |
| Packungsinhalt | 1 kg | 600 g |
| Verkaufseinheit (VE) | 10 x 1 kg im Karton | 7 x 600 g im Karton |
| VE pro Lage / Palette | 6 / 54 | 8 / 120 |
| Preis | | |



STRUDEL

Himbeerstrudel - Blätterteig mit Topfen und Himbeeren gefüllt. Begrenzte Menge

| | |
|-----------------------|---------------------|
| Art. Nr. | H25/1352 |
| Packungsinhalt | 1 kg |
| Verkaufseinheit (VE) | 10 x 1 kg im Karton |
| VE pro Lage / Palette | 6 / 54 |
| Preis | |



Marillenstrudel - Blätterteig mit Topfen und Marillenhälften gefüllt

| | |
|-----------------------|---------------------|
| Art. Nr. | H25/1304 |
| Packungsinhalt | 1 kg |
| Verkaufseinheit (VE) | 10 x 1 kg im Karton |
| VE pro Lage / Palette | 6 / 54 |
| Preis | |



Heidelbeerstrudel - Blätterteig mit Topfen und Heidelbeeren gefüllt

| | | |
|-----------------------|---------------------|---------------------|
| Art. Nr. | H25/1334 | H25/3464 |
| Packungsinhalt | 1 kg | 500 g |
| Verkaufseinheit (VE) | 10 x 1 kg im Karton | 8 x 500 g im Karton |
| VE pro Lage / Palette | 6 / 54 | 8 / 120 |
| Preis | | |



Gemüsestrudel - Blätterteig

| | |
|-----------------------|--------------------|
| Art. Nr. | H25/4321 |
| Packungsinhalt | 1 kg |
| Verkaufseinheit (VE) | 5 x 1 kg im Karton |
| VE pro Lage / Palette | 12 / 108 |
| Preis | |



Früchte & Obst



Erdbeeren

| | | |
|-----------------------|----------------------|---------------------|
| Art. Nr. | H14/1215 | H14/2151 |
| Packungsinhalt | 2,5 kg | 1 kg |
| Verkaufseinheit (VE) | 4 x 2,5 kg im Karton | 10 x 1 kg im Karton |
| VE pro Lage / Palette | 9 / 63 | 9 / 63 |
| Preis | | |



Himbeeren

| | | |
|-----------------------|----------------------|---------------------|
| Art. Nr. | H14/1200 | H14/3097 |
| Packungsinhalt | 2,5 kg | 1 kg |
| Verkaufseinheit (VE) | 4 x 2,5 kg im Karton | 10 x 1 kg im Karton |
| VE pro Lage / Palette | 9 / 63 | |
| Preis | | |



Heidelbeeren

| | | |
|-----------------------|----------------------|---------------------|
| Art. Nr. | H14/1915 | H14/2118 |
| Packungsinhalt | 2,5 kg | 1 kg |
| Verkaufseinheit (VE) | 4 x 2,5 kg im Karton | 10 x 1 kg im Karton |
| VE pro Lage / Palette | 9 / 63 | 9 / 81 |
| Preis | | |



Früchte & Obst

Brombeeren

| | |
|-----------------------|----------------------|
| Art. Nr. | H14/1203 |
| Packungsinhalt | 2,5 kg |
| Verkaufseinheit (VE) | 4 x 2,5 kg im Karton |
| VE pro Lage / Palette | 8 / 63 |
| Preis | |

**Rote Johannisbeeren**

| | |
|-----------------------|----------------------|
| Art. Nr. | H14/1212 |
| Packungsinhalt | 2,5 kg |
| Verkaufseinheit (VE) | 4 x 2,5 kg im Karton |
| VE pro Lage / Palette | 8 / 64 |
| Preis | |

**Sauerkirschen**

| | |
|-----------------------|----------------------|
| Art. Nr. | H14/1221 |
| Packungsinhalt | 2,5 kg |
| Verkaufseinheit (VE) | 4 x 2,5 kg im Karton |
| VE pro Lage / Palette | 8 / 64 |
| Preis | |

**Pflaumen - halbiert**

| | |
|-----------------------|----------------------|
| Art. Nr. | H14/1210 |
| Packungsinhalt | 2,5 kg |
| Verkaufseinheit (VE) | 4 x 2,5 kg im Karton |
| VE pro Lage / Palette | 8 / 64 |
| Preis | |



Früchte & Obst

Marillenhälften mit Haut ohne Kern

| | |
|-----------------------|----------------------|
| Art. Nr. | H14/1218 |
| Packungsinhalt | 2,5 kg |
| Verkaufseinheit (VE) | 4 x 2,5 kg im Karton |
| VE pro Lage / Palette | 8 / 64 |
| Preis | |


Beerenmischung - schwarze & rote Johannisbeeren, Himbeeren, Brombeeren

| | |
|-----------------------|----------------------|
| Art. Nr. | H14/1308 |
| Packungsinhalt | 2,5 kg |
| Verkaufseinheit (VE) | 4 x 2,5 kg im Karton |
| VE pro Lage / Palette | 9 / 63 |
| Preis | |


Beerenkorb - rote u. schwarze Johannisbeeren, Himbeeren, Brombeeren, Erdbeeren

| | |
|-----------------------|----------------------|
| Art. Nr. | H14/1208 |
| Packungsinhalt | 2,5 kg |
| Verkaufseinheit (VE) | 4 x 2,5 kg im Karton |
| VE pro Lage / Palette | 9 / 63 |
| Preis | n |


Beerenteller - Johannisbeeren, Erdbeeren, Brombeeren, Himbeeren, Heidelbeeren

| | |
|-----------------------|---------------------|
| Art. Nr. | H14/4143 |
| Packungsinhalt | 1 kg |
| Verkaufseinheit (VE) | 10 x 1 kg im Karton |
| VE pro Lage / Palette | 10 / 90 |
| Preis | |



Früchte & Obst

Maronipüree

| | |
|-----------------------|----------------------|
| Art. Nr. | H28/4048 |
| Kalibrierung | 250 g |
| Packungsinhalt | 2 kg (8x 250 g) |
| Verkaufseinheit (VE) | 40 x 250 g im Karton |
| VE pro Lage / Palette | 84 KTN / Pal |
| Preis | |



Maroni - geschält

| | |
|-----------------------|-----------------------|
| Art. Nr. | H28/1314 |
| Kalibrierung | 160-180 Stück im Sack |
| Packungsinhalt | 1 kg |
| Verkaufseinheit (VE) | 5 x 1 kg im Karton |
| VE pro Lage / Palette | 128 KTN / Pal |
| Preis | |



Gemüse & Pilze

PILZE & GEMÜSE

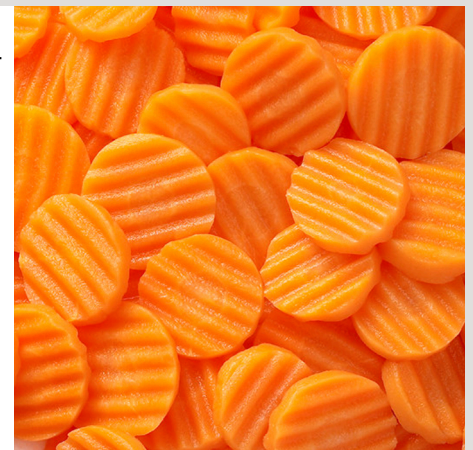
Babykarotten

| | | |
|-----------------------|----------------------|---------------------|
| Art. Nr. | H13/1113 | H13/1114 |
| Packungsinhalt | 2,5 kg | 1 kg |
| Verkaufseinheit (VE) | 4 x 2,5 kg im Karton | 10 x 1 kg im Karton |
| VE pro Lage / Palette | 9 / 72 | 9 / 72 |
| Preis | | |



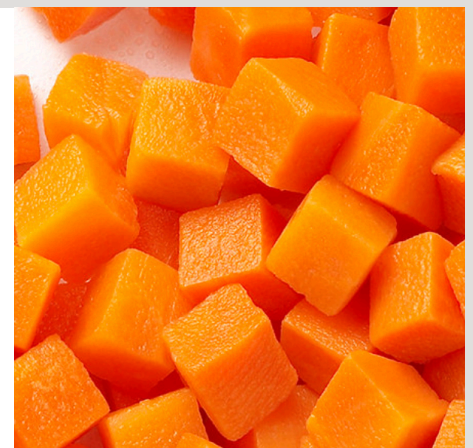
Karotten in Scheiben - Wellenschnitt

| | |
|-----------------------|----------------------|
| Art. Nr. | H13/1127 |
| Packungsinhalt | 2,5 kg |
| Verkaufseinheit (VE) | 4 x 2,5 kg im Karton |
| VE pro Lage / Palette | 9 / 63 |
| Preis | |



Karotten in Würfel

| | |
|-----------------------|----------------------|
| Art. Nr. | H13/1121 |
| Packungsinhalt | 2,5 kg |
| Verkaufseinheit (VE) | 4 x 2,5 kg im Karton |
| VE pro Lage / Palette | 9 / 63 |
| Preis | |



Gemüse & Pilze

Rosenkohl

| | |
|-----------------------|----------------------|
| Art. Nr. | H13/1129 |
| Packungsinhalt | 2,5 kg |
| Verkaufseinheit (VE) | 4 x 2,5 kg im Karton |
| VE pro Lage / Palette | 9 / 63 |
| Preis | |

**Romanescoröschen**

| | |
|-----------------------|----------------------|
| Art. Nr. | H13/1155 |
| Packungsinhalt | 2,5 kg |
| Verkaufseinheit (VE) | 4 x 2,5 kg im Karton |
| VE pro Lage / Palette | 9 / 54 |
| Preis | |

**Broccoli**

| | | |
|-----------------------|----------------------|----------------------|
| Art. Nr. | H13/1051 | H13/2739 |
| Kalibrierung | 40/60 | 20/40 |
| Packungsinhalt | 2,5 kg | 2,5 kg |
| Verkaufseinheit (VE) | 4 x 2,5 kg im Karton | 4 x 2,5 kg im Karton |
| VE pro Lage / Palette | 9 / 45 | 9 / 45 |
| Preis | | |

**Blumenkohl (= Karfiol)**

| | |
|-----------------------|----------------------|
| Art. Nr. | H13/1115 |
| Packungsinhalt | 2,5 kg |
| Verkaufseinheit (VE) | 4 x 2,5 kg im Karton |
| VE pro Lage / Palette | 9 / 54 |
| Preis | |



Gemüse & Pilze

Brechbohnen - kurz geschnittene Bohnen

| | |
|-----------------------|----------------------|
| Art. Nr. | H13/1117 |
| Packungsinhalt | 2,5 kg |
| Verkaufseinheit (VE) | 4 x 2,5 kg im Karton |
| VE pro Lage / Palette | 9 / 63 |
| Preis | |



Delikatessbohnen - ganze Bohnen fein

| | | |
|-----------------------|----------------------|---------------------|
| Art. Nr. | H13/1119 | H13/2119 |
| Packungsinhalt | 2,5 kg | 1 kg |
| Verkaufseinheit (VE) | 4 x 2,5 kg im Karton | 10 x 1 kg im Karton |
| VE pro Lage / Palette | 9 / 63 | 9 / 63 |
| Preis | | |



Prinzessbohnen

| | |
|-----------------------|----------------------|
| Art. Nr. | H13/1108 |
| Packungsinhalt | 2,5 kg |
| Verkaufseinheit (VE) | 4 x 2,5 kg im Karton |
| VE pro Lage / Palette | 9 / 63 |
| Preis | |



Erbsen

| | | | |
|-----------------------|----------------------|---------------------|---------------------|
| Art. Nr. | H13/1120 | H13/1122 | H13/3131 |
| Information | Mittelfein | Mittelfein | Extra Fein |
| Packungsinhalt | 2,5 kg | 1 kg | 1 kg |
| Verkaufseinheit (VE) | 4 x 2,5 kg im Karton | 10 x 1 kg im Karton | 10 x 1 kg im Karton |
| VE pro Lage / Palette | 9 / 81 | 9 / 81 | 9 / 63 |
| Preis | | | |



Gemüse & Pilze

Blattspinat

| Art. Nr. | H13/1112 | H13/2112 | H13/1145 |
|-----------------------|----------------------|----------------------|---------------------|
| Information | Block | Portioniert 50 g | Portioniert 50 g |
| Packungsinhalt | 2,5 kg | 2,5 kg | 1 kg |
| Verkaufseinheit (VE) | 4 x 2,5 kg im Karton | 4 x 2,5 kg im Karton | 10 x 1 kg im Karton |
| VE pro Lage / Palette | 10 / 70 | 9 / 72 | 9 / 54 |
| Preis | | | |

**Rahmspinat**

| Art. Nr. | H13/2277 |
|-----------------------|----------------------|
| Packungsinhalt | 2,5 kg |
| Verkaufseinheit (VE) | 4 x 2,5 kg im Karton |
| VE pro Lage / Palette | 9 / 63 |
| Preis | |

**Spinat passiert**

| Art. Nr. | H13/1109 |
|-----------------------|----------------------|
| Information | portioniert |
| Packungsinhalt | 2,5 kg |
| Verkaufseinheit (VE) | 4 x 2,5 kg im Karton |
| VE pro Lage / Palette | 9 / 63 |
| Preis | |

**Kürbiswürfel**

| Art. Nr. | H13/1211 |
|-----------------------|---------------------|
| Packungsinhalt | 10 kg |
| Verkaufseinheit (VE) | 1 x 10 kg im Karton |
| VE pro Lage / Palette | 8 / 56 |
| Preis | |



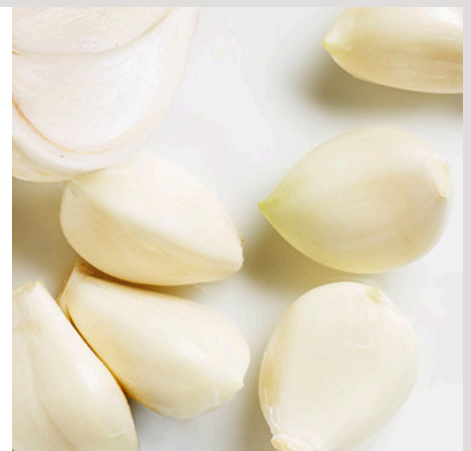
Gemüse & Pilze

Knoblauch gewürfelt

| | |
|-----------------------|--------------------|
| Art. Nr. | H13/3029 |
| Packungsinhalt | 1 kg |
| Verkaufseinheit (VE) | 5 x 1 kg im Karton |
| VE pro Lage / Palette | 12 / 120 |
| Preis | |


Knoblauch im Ganzen

| | | |
|-----------------------|---------------------|--------------------|
| Art. Nr. | H13/1543 | H13/4206 |
| Packungsinhalt | 1 kg | 1 kg |
| Verkaufseinheit (VE) | 10 x 1 kg im Karton | 5 x 1 kg im Karton |
| VE pro Lage / Palette | 8 / 56 | |
| Preis | | |


Zuckermais

| | |
|-----------------------|----------------------|
| Art. Nr. | H13/1161 |
| Packungsinhalt | 2,5 kg |
| Verkaufseinheit (VE) | 4 x 2,5 kg im Karton |
| VE pro Lage / Palette | 9 / 63 |
| Preis | |


Zwiebelwürfel

| | |
|-----------------------|----------------------|
| Art. Nr. | H13/1540 |
| Kalibrierung | 6 mm |
| Packungsinhalt | 2,5 kg |
| Verkaufseinheit (VE) | 4 x 2,5 kg im Karton |
| VE pro Lage / Palette | 9 / 63 |
| Preis | |



Gemüse & Pilze

Apfelrotkraut = Blaukraut - Portionen, tischfertig

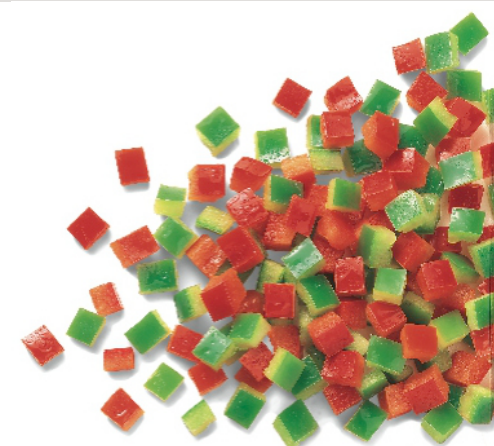
| | |
|-----------------------|----------------------|
| Art. Nr. | H13/4144 |
| Packungsinhalt | 2,5 kg |
| Verkaufseinheit (VE) | 4 x 2,5 kg im Karton |
| VE pro Lage / Palette | 9 / 54 |
| Preis | |

**Paprikastreifen Mix rot, gelb, grün**

| | |
|-----------------------|----------------------|
| Art. Nr. | H13/2264 |
| Packungsinhalt | 2,5 kg |
| Verkaufseinheit (VE) | 4 x 2,5 kg im Karton |
| VE pro Lage / Palette | 8 KTN / Lage |
| Preis | |

**Paprikawürfel**

| | |
|-----------------------|----------------------|
| Art. Nr. | H13/1162 |
| Packungsinhalt | 2,5 kg |
| Verkaufseinheit (VE) | 4 x 2,5 kg im Karton |
| VE pro Lage / Palette | 8 KTN / Lage |
| Preis | |

**Letscho = Paprikaschoten, Tomaten, Zwiebeln**

| | |
|-----------------------|-----------------------|
| Art. Nr. | H13/3086 |
| Information | Portioniert (Pellets) |
| Packungsinhalt | 2,5 kg |
| Verkaufseinheit (VE) | 4 x 2,5 kg im Karton |
| VE pro Lage / Palette | 9 / 54 |
| Preis | |



Gemüse & Pilze

Erbsen und Babykarotten

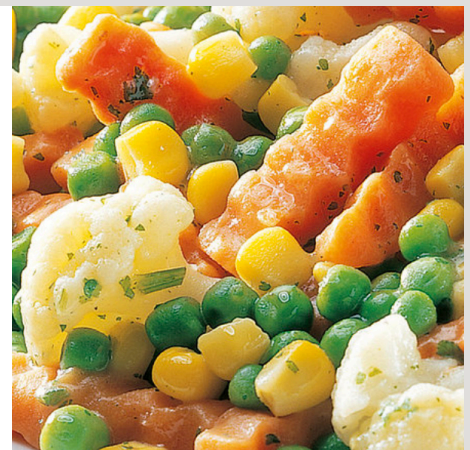
| | |
|-----------------------|---------------------|
| Art. Nr. | H13/1143 |
| Packungsinhalt | 1 kg |
| Verkaufseinheit (VE) | 10 x 1 kg im Karton |
| VE pro Lage / Palette | 9 / 81 |
| Preis | |


Feine Gemüsemischung - Erbsen, Babykarotten, Zuckermais

| | |
|-----------------------|----------------------|
| Art. Nr. | H13/1164 |
| Packungsinhalt | 2,5 kg |
| Verkaufseinheit (VE) | 4 x 2,5 kg im Karton |
| VE pro Lage / Palette | 9 / 81 |
| Preis | |


Buttergemüse - Karotten, Wellenschnitt, Erbsen, Blumenkohl, Mais

| | |
|-----------------------|----------------------|
| Art. Nr. | H13/1482 |
| Packungsinhalt | 2,5 kg |
| Verkaufseinheit (VE) | 4 x 2,5 kg im Karton |
| VE pro Lage / Palette | 9 / 63 |
| Preis | |


Frühlingsgemüse 5-fach- Karottenscheiben, Markerbsen, Brechbohnen, Blumenkohl, Speiserüben

| | |
|-----------------------|----------------------|
| Art. Nr. | H13/1123 |
| Packungsinhalt | 2,5 kg |
| Verkaufseinheit (VE) | 4 x 2,5 kg im Karton |
| VE pro Lage / Palette | 9 / 72 |
| Preis | |



Gemüse & Pilze

Gala Mischung- Zuckerschoten, Romanesco, Babykarotten, Brokkoli und Blumenkohl

| | |
|-----------------------|----------------------|
| Art. Nr. | H13/2448 |
| Packungsinhalt | 2,5 kg |
| Verkaufseinheit (VE) | 4 x 2,5 kg im Karton |
| VE pro Lage / Palette | 9 / 63 |
| Preis | |

**Sommergemüse 4-fach- Blumenkohl, Karottenstäbchen, Brechbohnen, Erbsen fein**

| | |
|-----------------------|----------------------|
| Art. Nr. | H13/1131 |
| Packungsinhalt | 2,5 kg |
| Verkaufseinheit (VE) | 4 x 2,5 kg im Karton |
| VE pro Lage / Palette | 9 / 72 |
| Preis | |

**Kaisergemüse - Karotten, Broccoli, Blumenkohl**

| | | |
|-----------------------|----------------------|---------------------|
| Art. Nr. | H13/1824 | H13/1020 |
| Packungsinhalt | 2,5 kg | 1 kg |
| Verkaufseinheit (VE) | 4 x 2,5 kg im Karton | 10 x 1 kg im Karton |
| VE pro Lage / Palette | 9 / 63 | 9 / 54 |
| Preis | | |

**Euro-Mix (Noblese) - gelbe & orange Karottenscheiben, Broccoliröschen & Bohnen**

| | |
|-----------------------|----------------------|
| Art. Nr. | H13/1900 |
| Packungsinhalt | 2,5 kg |
| Verkaufseinheit (VE) | 4 x 2,5 kg im Karton |
| VE pro Lage / Palette | 9 / 63 |
| Preis | |



Gemüse & Pilze

Balkangemüse- Brechbohnen, Erbsen, Paprikastreifen, Karotten, Mais

| | |
|-----------------------|----------------------|
| Art. Nr. | H13/1126 |
| Packungsinhalt | 2,5 kg |
| Verkaufseinheit (VE) | 4 x 2,5 kg im Karton |
| VE pro Lage / Palette | 9 / 81 |
| Preis | |



Gemüsemischung Brunoise

| | |
|-----------------------|----------------------|
| Art. Nr. | H13/2121 |
| Packungsinhalt | 2,5 kg |
| Verkaufseinheit (VE) | 4 x 2,5 kg im Karton |
| VE pro Lage / Palette | 9 / 63 |
| Preis | |



Julienne-Gemüse - Lauch, Sellerie, Karotten

| | |
|-----------------------|----------------------|
| Art. Nr. | H13/2100 |
| Packungsinhalt | 2,5 kg |
| Verkaufseinheit (VE) | 4 x 2,5 kg im Karton |
| VE pro Lage / Palette | 9 / 63 |
| Preis | |



Zucchini Mix

| | |
|-----------------------|----------------------|
| Art. Nr. | H13/2447 |
| Packungsinhalt | 2,5 kg |
| Verkaufseinheit (VE) | 4 x 2,5 kg im Karton |
| VE pro Lage / Palette | 9 KTN / Lage |
| Preis | |



Gemüse & Pilze

Suppengemüse

| | |
|-----------------------|---------------------|
| Art. Nr. | H13/1199 |
| Packungsinhalt | 1 kg |
| Verkaufseinheit (VE) | 10 x 1 kg im Karton |
| VE pro Lage / Palette | 9 / 72 |
| Preis | |



China Gemüse -

Weisskohl, Bambusstreifen, Schwarze Champignons, Porree, Paprikastreifen rot, Paprikastreifen grün, Zwiebelwürfel, Zuckererbsenschoten

| | |
|-----------------------|---------------------|
| Art. Nr. | H13/1197 |
| Packungsinhalt | 1 kg |
| Verkaufseinheit (VE) | 10 x 1 kg im Karton |
| VE pro Lage / Palette | 9 / 63 |
| Preis | |



Schwarzwurzeln

| | |
|-----------------------|----------------------|
| Art. Nr. | H13/1916 |
| Packungsinhalt | 2,5 kg |
| Verkaufseinheit (VE) | 4 x 2,5 kg im Karton |
| VE pro Lage / Palette | 9 / 81 |
| Preis | |



Ingwer gewürfelt

| | |
|-----------------------|---------------------|
| Art. Nr. | H26/4142 |
| Packungsinhalt | 250 g |
| Verkaufseinheit (VE) | 8 x 250 g im Karton |
| VE pro Lage / Palette | 9 / 144 |
| Preis | |



Gemüse & Pilze

Chili rot gewürfelt

| | |
|-----------------------|---------------------|
| Art. Nr. | H26/4141 |
| Packungsinhalt | 250 g |
| Verkaufseinheit (VE) | 8 x 250 g im Karton |
| VE pro Lage / Palette | 9 / 144 |
| Preis | |



Blumenkohlröschen paniert

| | |
|-----------------------|--------------------|
| Art. Nr. | H13/4411 |
| Packungsinhalt | 1 kg |
| Verkaufseinheit (VE) | 5 x 1 kg im Karton |
| VE pro Lage / Palette | 9 / 99 |
| Preis | |



Champignons paniert

| | | |
|-----------------------|--------------------|----------------------|
| Art. Nr. | H13/1360 | H13/3505 |
| Packungsinhalt | 1 kg | 2,5 kg |
| Verkaufseinheit (VE) | 5 x 1 kg im Karton | 4 x 2,5 kg im Karton |
| VE pro Lage / Palette | 12 / 96 | 8 / 48 |
| Preis | | |



Gemüse & Pilze

Waldpilzmischung (Austernseitlinge, Butterpilze, Egerlinge, Maronen, Reizker, Pfifferlinge, Steinpilze)

| | |
|-----------------------|--------------------|
| Art. Nr. | H13/1364 |
| Packungsinhalt | 1 kg |
| Verkaufseinheit (VE) | 5 x 1 kg im Karton |
| VE pro Lage / Palette | 12 / 120 |
| Preis | |

**Mischpilze Exquisit 4-fach** (Austernseitlinge, Egerlinge, Shiitake, Champignon, Kräuterseitlinge, chin. Stockschwämmchen)

| | |
|-----------------------|--------------------|
| Art. Nr. | H13/1361 |
| Packungsinhalt | 1 kg |
| Verkaufseinheit (VE) | 5 x 1 kg im Karton |
| VE pro Lage / Palette | 12 / 120 |
| Preis | |

**Champignons in Scheiben geschnitten**

| | |
|-----------------------|---------------------|
| Art. Nr. | H13/1140 |
| Packungsinhalt | 1 kg |
| Verkaufseinheit (VE) | 10 x 1 kg im Karton |
| VE pro Lage / Palette | 9 / 63 |
| Preis | |



Kräuter

KRÄUTER

Basilikum

| | |
|-----------------------|---------------------|
| Art. Nr. | H26/1266 |
| Packungsinhalt | 250 g |
| Verkaufseinheit (VE) | 8 x 250 g im Karton |
| VE pro Lage / Palette | 9 / 144 |
| Preis | |



Dill

| | |
|-----------------------|---------------------|
| Art. Nr. | H13/2278 |
| Packungsinhalt | 250 g |
| Verkaufseinheit (VE) | 8 x 250 g im Karton |
| VE pro Lage / Palette | 9 / 144 |
| Preis | |



Petersilie

| | | |
|-----------------------|---------------------|--------------------|
| Art. Nr. | H26/1153 | H13/1702 |
| Packungsinhalt | 250 g | 1 kg |
| Verkaufseinheit (VE) | 8 x 250 g im Karton | 5 x 1 kg im Karton |
| VE pro Lage / Palette | 9 / 144 | 12 KTN / Lage |
| Preis | | |



Kräuter

Schnittlauch

| | |
|-----------------------|---------------------|
| Art. Nr. | H26/1152 |
| Packungsinhalt | 250 g |
| Verkaufseinheit (VE) | 8 x 250 g im Karton |
| VE pro Lage / Palette | 9 / 144 |
| Preis | |



8 Kräutermischung - Petersilie, Dill, Kerbel, Schnittlauch, Borretsch, Pimpernelle, Sauerampfer, Brunnenkresse

| | |
|-----------------------|---------------------|
| Art. Nr. | H26/1491 |
| Packungsinhalt | 250 g |
| Verkaufseinheit (VE) | 8 x 250 g im Karton |
| VE pro Lage / Palette | 9 / 144 |
| Preis | |



Zubehör


Frittierfett - halbflüssiges Pflanzenfett

| | |
|-----------------------|----------------|
| Art. Nr. | H28/1700 |
| Packungsinhalt | 10 Liter Kübel |
| VE pro Lage / Palette | 11 / 55 |
| Preis | |


Pommes Tüten

| | |
|----------------|----------------------|
| Art. Nr. | H29/1701 |
| Packungsinhalt | 1000 Stück im Karton |
| Preis | |


Steckerlfischsteckerl

| | |
|----------------|---------------------|
| Art. Nr. | H28/2213 |
| Packungsinhalt | 100 Stück im Karton |
| Preis | |


Isoliertaschen mit Griff - ALUFIX

| | |
|----------------|--------------------|
| Art. Nr. | H29/1913 |
| Packungsinhalt | 50 Stück im Karton |
| Preis | |





AGB & Rechtliche Hinweise zur Preisliste

ALLGEMEINE GESCHÄFTSBEDINGUNGEN - VERKAUFS- UND LIEFERBEDINGUNGEN GELTUNGSBEREICH

Es gelten ausschließlich unsere nachstehenden Liefer- und Zahlungsbedingungen, die Gültigkeit von Allgemeinen Geschäftsbedingungen des Käufers wird hiermit ausdrücklich ausgeschlossen. Etwaige Abweichungen von diesen Bedingungen haben nur Wirksamkeit, wenn sie von uns schriftlich bestätigt werden. Unsere Angebote sind freibleibend und unverbindlich.

VERTRAGSABSCHLUSS

Ein Auftrag gilt erst von uns angenommen, wenn entweder die schriftliche Auftragsbestätigung von uns vorliegt oder die bedungene Leistung tatsächlich erbracht wird. Die Auftragsannahme und somit Auftragsbestätigung erfolgt unter dem ausdrücklichen Vorbehalt der Verfügbarkeit der Ware.

LIEFERUNGEN

Der Versand für bestimmte Tage und Stunden kann – mangels ausdrücklicher Vereinbarung – nicht garantiert werden und somit sind Rücktritt vom Vertrag und Schadenersatzansprüche des Käufers wegen verspäteter Lieferung ausgeschlossen.

GEWÄHRLEISTUNG

Gelieferte Ware ist sofort bei Ablieferung zu untersuchen und allfällige Mängel und Qualitätsmängel der Ware ausschließlich schriftlich geltend zu machen, ansonsten die Ware als genehmigt gilt. Nur versteckte, bei Anlieferung trotz fachmännischer Untersuchung nicht erkennbare Mängel berechtigen zur späteren Mängelrüge. Nicht rechtzeitig oder nicht formgerechte Bemängelungen bewirken den Verlust jeglicher Ansprüche aus Mangelfolgeschäden. Unbehebbarer Mängel berechtigen zum Austausch in eine mangelfreie Sache, Wandlung ist ausgeschlossen. Behebbarer Mängel werden nach unserer Wahl durch Verbesserung, Nachtrag des Fehlenden oder entsprechende Gutschrift behoben.

Wir haften nur für Vorsatz oder grobe Fahrlässigkeit, Haftung für leichte Fahrlässigkeit ist ausgeschlossen.

RÜCKTRITT VOM VERTRAG BEI LEISTUNGSVERZUG

Im Verzugsfall haften wir nur für Vorsatz oder grobe Fahrlässigkeit, Haftung für leichte Fahrlässigkeit ist ausgeschlossen.

Höhere Gewalt enthebt uns für ihre Dauer von unserer Lieferverpflichtung. Dies sind insbesondere unvorhersehbare, willensunabhängige Störungen der Liefermöglichkeiten, unabhängig davon, ob diese durch behördliche Maßnahmen, technische Ursachen, sowie Streik oder Aussperrung in unserem Betrieb oder eines unserer Erfüllungsgehilfen erfolgen. Bei Dauer von mehr als vier Wochen hat jeder Teil das Recht auf anspruchlosen Rücktritt vom Geschäft bzw. dem nicht erfüllten Teil.

PREISE UND ZAHLUNGSBEDINGUNGEN

Sämtliche Preise verstehen sich, soweit nicht anders angeführt exklusive Umsatzsteuer, freibleibend frei Haus bei Abnahme von 500 kg pro Lieferstopp innerhalb Österreich. Rechnungen sind innerhalb der Vereinbarungen zu zahlen, ansonsten innerhalb 30 Wochentagen bzw. Lieferung bar oder nach gesonderter Vereinbarung zu bezahlen. Etwaige Preiserhöhungen werden mitgeteilt.

Im Verzugsfall gelten bankübliche Verzugszinsen, mindestens jedoch Zinsen in der Höhe von 4 % p.m. über dem jeweiligen Diskontsatz der Österreichischen Nationalbank als vereinbart. Zahlungsverzug berechtigt uns, im Falle einer Sondervereinbarung sofort den jeweils gültigen Listenbarzahlungspreis zu verrechnen und sämtliche Forderungen aus dieser Geschäftsbeziehung fällig zu stellen. Dies gilt auch bei Eröffnung eines Insolvenzverfahrens über das Vermögen des Käufers oder

begründeten Zweifeln an seiner Kreditwürdigkeit. Aufrechnungen von Forderungen des Käufers gegen unsere Forderungen, aus welchem Titel immer, sind ausgeschlossen.

Bei Bestellung durch Personenmehrheit oder Personengesellschaft haften die Besteller bzw. Gesellschafter zur ungeteilten Hand.

Annahme von Schecks erfolgt nur zahlungshalber. Sämtliche hieraus entstehenden Spesen und Kosten hat der Käufer zu tragen. Wechsel werden nicht angenommen.

SICHERUNGSRECHTE

Die gelieferte Ware bleibt bis zur vollständigen Bezahlung unser Eigentum. Bei Lieferungen in laufender Rechnung dient der Eigentumsvorbehalt als Sicherung unserer Saldoforderung. Bei Lieferanten die ebenso Käufer sind, gilt ausdrücklich Gegenrechnung als vereinbart.

Bei Tiefkühlagerungen behalten wir uns ausdrücklich das Recht vor, bei nicht bezahlen der Lagerrechnungen, die von Ihnen eingelagerte Waren als Pfand einzubehalten.

PRODUKTHAFTUNG

Der Käufer verpflichtet sich, uns hinsichtlich aller sich aus allfälliger Produkthaftpflicht ergebenden Ansprüche Dritter schad- und klaglos zu halten. Hiervon bleiben Schadenersatzansprüche, die der Käufer selbst auf Grund eines Produktfehlers erleidet, unberührt, die Haftung aus Sachschäden aus einem Produktfehler gegenüber dem Käufer ist für alle an der Herstellung und dem Vertrieb beteiligten Unternehmen jedoch ausgeschlossen. Für den Fall der Weitergabe unserer Produkte verpflichtet sich der Käufer, seinen Kunden unsere Verarbeitungsrichtlinien, Warenhinweise, Gebrauchsanleitungen und allfällige zusätzliche Informationen weiterzugeben. Allfällige Produktfehler sind uns unverzüglich schriftlich bekannt zu geben. Der Käufer verpflichtet sich, sich zur Erfüllung allfälliger Schadenersatzansprüche nach Produkthaftungsgesetz im selben Ausmaß zu versichern und versichert zu halten, wie dies §16 PHG 1988 für Hersteller und Importeure vorsieht.

ERFÜLLUNGORT UND GERICHTSSTAND

Erfüllungsort und Gerichtsstand sind für beide Teile Grieskirchen/OÖ.

ANZUWENDENDEN RECHT

Auf sämtliche Streitigkeiten aus dieser Geschäftsbeziehung ist ausschließlich österreichisches Recht anzuwenden.

WIRKSAMKEIT

Sollten einzelne Punkte dieser Liefer- und Zahlungsbedingungen aus welchen Gründen auch immer unwirksam werden oder unwirksam sein, so wird dadurch die Gültigkeit der übrigen Punkte nicht berührt. Die unwirksame Bestimmung ist durch eine zulässige, dem Sinn dieser Lieferbedingungen am nächsten kommenden Bestimmung, zu ersetzen. Die zwingenden gesetzlichen Bestimmungen zum Schutz des Konsumenten bleiben durch diese Liefer- und Zahlungsbedingungen unberührt.

REKLAMATION

Mängelrügen müssen unverzüglich, spätestens aber innerhalb von 24 Stunden nach Empfang der Ware schriftlich, per Fax oder Mail in der Weise erhoben werden, dass der Verkäufer die Rechtzeitigkeit und Berechtigung der Mängelrüge nachprüfen kann. Mengendifferenzen sind sofort bei der Warenübernahme auf den Lieferpapieren festzuhalten gemeinsam mit unserem Fahrer. Gewichtsbeanstandungen sind innerhalb von 24 Stunden nach Empfang der Ware schriftlich, per Fax oder Mail zu übermitteln, damit der Verkäufer die Rechtzeitigkeit der Beanstandung überprüfen kann.

[illegible]



Der besondere Genuss



STRITZINGER IMPORT / EXPORT GMBH

EDT AM STÖMERBERG 2, AT 4673 GASPOLTSHOFEN

E-MAIL: OFFICE@STRITZINGER.AT

TEL.: +43/7735 6606 16

WWW.STRITZINGER.AT